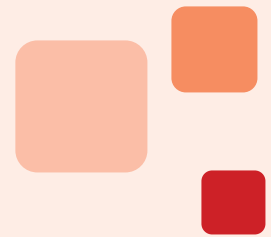




VILNIAUS
VYSTYMO
KOMPANIJA

Tvarkybos projekto pavadinimas

VILNIAUS MIESTO DALIES, VAD. LAZDYNAIS (KODAS 16079)
NETAISYKLINGOS FORMOS AIKŠTĖS SU SKULPTŪRA „RYTAS“ PRIEŠAIS
BUV. PREKYBOS CENTRĄ „LAZDYNAI“ IV KVARTALO Š DALYJE, PĖSČIŲJŲ
TAKŲ ŠALIA ARCHITEKTŲ GATVĖS IR DEKORATYVINĖS SKULPTŪROS
„RYTAS“ (KODAS 20002) PIRMŲ GELŽBETONINIŲ LAIPTŲ IR ANTRŲ
GELŽBETONINIŲ LAIPTŲ TVARKYBOS DARBŲ (REMONTŲ) PROJEKTAS



Statinio projekto, kurio dalis yra šis tvarkybos projektas, pavadinimas

VIEŠOSIOS ERDVĖS, ESANČIOS TIES ARCHITEKTŲ G. 152, VILNIUJE, STATYBOS PROJEKTAS

Statinio projekto Nr.

VP 24-16

Statytojas (užsakovas)

VILNIAUS MIESTO SAVIVALDYBĖ

Konstitucijos pr. 3, LT-09608 Vilnius. Tel. +370 5 211 2000.
Kodas 111109233

Projektuotojas

UAB „VILNIAUS VYSTYMO KOMPANIJA“

Šeimyniškių g. 19, LT-09236 Vilnius. Tel. +370 687 66 000.
Kodas Juridinių asmenų registre 120750163

Statinio (statinių) pavadinimas

**NETAISYKLINGOS FORMOS AIKŠTĖ SU SKULPTŪRA
„RYTAS“; PIRMI IR ANTRI GELŽBETONINIAI LAIPTAI**

Statinio (statinių) adresas (statybos vieta)

VILNIUS, TIES ARCHITEKTŲ G. 152

Kultūros vertybių registro duomenys

**VILNIAUS MIESTO DALIS, VAD. LAZDYNAIS (KODAS 16079);
DEKORATYVINĖ SKULPTŪRA „RYTAS“ (KODAS 20002)
REMONTAS**

Statybos rūšis

TVARKYBOS DARBAI

Statinio projekto dalis

TVDP

Bylos (segtuvo) žymuo

0

Bylos (segtuvo) laidos žymuo

Bylos (segtuvo) išleidimo data

2025-05

Bendrovės vadovo vardu pagal įgaliojimą

VIKTORIJA BOGDANOVIENĖ

Tvarkybos projekto vadovas (-ė)

JULIJA MUSTEIKYTĖ-MORA

Kvalifikaciją patvirtinančio dokumento


Nr. 0988



Tvarkybos darbų projektas

STATINIO PROJEKTO SUDĖTIES ŽINIARAŠTIS

Eil. Nr.	Bylos žymuo	Laida	Bylos pavadinimas	Pastabos
1.	VP-24-16-TDP-BD-1	0	Bendroji dalis	
2.	VP-24-16-TDP-SSP	0	Sklypo sutvarkymo ir susisiekimo dalis	
3.	VP-24-16-TDP-SA	0	Architektūrinė dalis	
4.	VP-24-16-TDP-ŽD	0	Želdinių dalis	
5.	VP-24-16-TDP-SK-1	0	Statinio konstrukcijų dalis	
6.	VP-24-16-TDP-LVN	0	Vandentiekio ir nuotekų šalinimo dalis	
7.	VP-24-16-TDP-E.1	0	Elektrotechnikos dalis (ESO dalis)	
8.	VP-24-16-TDP-E.2	0	Elektrotechnikos dalis (abonentinė dalis)	
9.	VP-24-16-TDP-E.I	0	Elektrotechnikos dalis (elektros tinklų iškėlimas)	
10.	VP-24-16-TDP-E.A	0	Elektrotechnikos dalis (apšvietimo dalis)	
11.	VP-24-16-TDP-ER	0	Elektroninių ryšių (telekomunikacijų) dalis	
12.	VP-24-16-TDP-AS	0	Apsauginės signalizacijos dalis	
13.	VP-24-16-TDP-SO	0	Pasirengimo statybai ir statybos darbų organizavimo dalis	
14.	VP-24-16-TDP-KS	0	Statybos skaičiuojamosios kainos nustatymo dalis	
Tvarkybos darbų projektas				
15.	VP-24-16-TvDP	0	Vilniaus miesto dalies, vad. Lazdynais (kodas 16079) netaisyklingos formos aikštės su skulptūra "Rytas" priešais buv. Prekybos centrą "Lazdynai" IV kvartalo š dalyje, pėsčiųjų takų šalia architektų gatvės ir dekoratyvinės skulptūros "Rytas" (kodas 20002) pirmų gelžbetoninių laiptų ir antrų gelžbetoninių laiptų tvarkybos darbų (remonto) projektas	

0	2025-08	Tvarkybos darbų leidimui		
LAIDA	DATA	LAIDOS STATUSAS, KEITIMO PRIEŽASTIS (JEI TAIKOMA)		
KVAL. PATV. DOK. NR.	 VILNIAUS VYSTYMO KOMPANIJA		STATINIO PROJEKTO PAVADINIMAS	
			Viešosios erdvės, esančios ties Architektų g. 152, Vilniuje, statybos projektas	
0988	PV	Julija Musteikytė-Mora	TVARKYBOS PROJEKTO PAVADINIMAS	
			VILNIAUS MIESTO DALIES, VAD. LAZDYNAIS (KODAS 16079) NETAISYKLINGOS FORMOS AIKŠTĖS SU SKULPTŪRA "RYTAS" PRIEŠAIS BUV. PREKYBOS CENTRĄ "LAZDYNAI" IV KVARTALO Š DALYJE, PĖSČIŲJŲ TAKŲ ŠALIA ARCHITEKTŲ GATVĖS IR DEKORATYVINĖS SKULPTŪROS "RYTAS" (KODAS 20002) PIRMŲ GELŽBETONINIŲ LAIPTŲ IR ANTRŲ GELŽBETONINIŲ LAIPTŲ TVARKYBOS DARBŲ (REMONTO) PROJEKTAS	
			XX – visi	
			DOKUMENTO PAVADINIMAS	
			Bylos sudėties žiniaraštis	
			LAIDA	
			0	
LT	STATYTOJAS IR (ARBA) UŽSAKOVAS Vilniaus miesto savivaldybė		DOKUMENTO ŽYMUO	
			VP-24-16-TDP-BD-PSŽ	
			LAPAS	LAPŲ
			1	1



BYLOS SUDĖTIES ŽINIARAŠTIS

TEKSTINIŲ DOKUMENTŲ SUDĖTIES ŽINIARAŠTIS


Dokumento žymuo	Lapų sk.	Laida	Dokumento pavadinimas	Pastabos	Lapo Nr.
VP-24-16-TvDP_PSŽ	1	0	Statinio projekto sudėties žiniaraštis		2
VP-24-16-TvDP_BSŽ	1	0	Bylos sudėties žiniaraštis		3
VP-24-16-TvDP_AR	18	0	Aiškinamasis raštas		4

GRAFINIŲ DOKUMENTŲ ŽINIARAŠTIS

Dokumento žymuo	Lapų sk.	Laida	Dokumento pavadinimas	Pastabos	Lapo Nr.
VP-24-16-TvDP_B.01	1	0	Aikštės ir pėsčiųjų takų šalia architektų g. tvarkomieji statybos darbai		22
VP-24-16-TvDP_B.02	1	0	Laiptų pakopų tvarkybos darbai		23

PRIDEDAMŲ DOKUMENTŲ ŽINIARAŠTIS

Eilės Nr.	Priedas	Lapų sk.
1.	Tvarkybos darbų projektavimo sąlygos 2024-02-09, EVS-13	2
2.	Išrašai iš Kultūros vertybių registro	15
3.	Atestatas	1

0	2025-08	Tvarkybos darbų leidimui		
LAIDA	DATA	LAIDOS STATUSAS, KEITIMO PRIEŽASTIS (JEI TAIKOMA)		
KVAL. PATV. DOK. NR.			STATINIO PROJEKTO PAVADINIMAS	
			Viešosios erdvės, esančios ties Architektų g. 152, Vilniuje, statybos projektas	
			TVARKYBOS PROJEKTO PAVADINIMAS	
			Vilniaus miesto dalies, vad. Lazdynais (kodas 16079) netaisyklingos formos aikštės su skulptūra "Rytas" priešais buv. Prekybos centrą "Lazdynai" IV kvartalo š dalyje, pėsčiųjų takų šalia Architektų gatvės ir dekoratyvinės skulptūros "Rytas" (kodas 20002) pirmų gelžbetoninių laiptų ir antrų gelžbetoninių laiptų tvarkybos darbų (remonto) projektas	
0988	PV	Julija Musteikytė-Mora	XX – visi	
			DOKUMENTO PAVADINIMAS	
			Bylos sudėties žiniaraštis	
			LAIDA	
			0	
LT	STATYTOJAS IR (ARBA) UŽSAKOVAS		DOKUMENTO ŽYMUO	
	Vilniaus miesto savivaldybė		VP-24-16-TvDP_BSŽ	
			LAPAS	LAPŲ
			1	1

Tvarkybos darbų projektas

AIŠKINAMASIS RAŠTAS

1. Bendra informacija

Tvarkybos projektas „Vilniaus miesto dalies, vad. Lazdynais (kodas 16079) netaisyklingos formos aikštės su skulptūra „Rytas“ priešais buv. Prekybos centrą „Lazdynai“ IV kvartalo š dalyje, pėsčiųjų takų šalia architektų gatvės ir dekoratyvinės skulptūros „Rytas“ (kodas 20002) pirmų gelžbetoninių laiptų ir antrų gelžbetoninių laiptų tvarkybos darbų (remonto) projektas“ yra sudėtinė statybos projekto „Viešosios erdvės, esančios ties Architektų g. 152, Vilniuje, statybos projektas“ dalis.


Projektas parengtas vadovaujantis paslaugų pirkimo sutartimi (Nr. A197-64/24(2.1.84E-AD), 2024-01-18 sudaryta tarp Statytojo (Užsakovo) ir Projektuotojo, bei Vilniaus miesto vyriausiojo architekto 2024-08-13 patvirtinta projektinių pasiūlymų užduotimi Nr. A671-13/24(2.3.1.31-MAS).

Šis aiškinamasis raštas apima viešosios erdvės tvarkybos darbų projektinius sprendinius, ir turi būti skaitomas kartu su brėžiniais ir kitais tekstiniais dokumentais. Šio aiškinamojo rašto turinys negali būti taikomas kitiems objektams.

Objektai	Netaisyklingos formos aikštės su skulptūra „Rytas“; pėsčiųjų takai šalia Architektų g. Skulptūros „Rytas“ (kodas 20002) pirmi ir antri gelžbetoniniai laiptai
Statinio vieta	Prie Architektų g. 152, Vilniuje
Statybos rūšis	Naujo statinio statyba Statinio kapitalinis remontas
Tvarkybos darbų rūšis	Remontas
Kultūros vertybių registro duomenys	Vilniaus miesto dalis, vad. Lazdynais (kodas 16079); Dekoratyvinė skulptūra „Rytas“ (kodas 20002)

2. Statytojas (Užsakovas)

Vilniaus miesto savivaldybė, kodas 111109233, Konstitucijos pr. 3, LT-09601 Vilnius, tel. (8-5) 211 2000, el. p. savivaldybe@vilnius.lt.

0	2025-05	Tvarkybos darbų leidimui		
LAIDA	DATA	LAIDOS STATUSAS, KEITIMO PRIEŽASTIS (JEI TAIKOMA)		
KVAL. PATV. DOK. NR.			STATINIO PROJEKTO PAVADINIMAS VIEŠOSIOS ERDVĖS, ESANČIOS TIES ARCHITEKTŲ G. 152, VILNIUJE, STATYBOS PROJEKTAS	
			TVARKYBOS PROJEKTO PAVADINIMAS VILNIAUS MIESTO DALIES, VAD. LAZDYNAIS (KODAS 16079) NETAISYKLINGOS FORMOS AIKŠTĖS SU SKULPTŪRA "RYTAS" PRIEŠAIS BUV. PREKYBOS CENTRĄ "LAZDYNAI" IV KVARTALO Š DALYJE, PĖSČIŲJŲ TAKŲ ŠALIA ARCHITEKTŲ GATVĖS IR DEKORATYVINĖS SKULPTŪROS "RYTAS" (KODAS 20002) PIRMŲ GELŽBETONINIŲ LAIPTŲ IR ANTRŲ GELŽBETONINIŲ LAIPTŲ TVARKYBOS DARBŲ (REMONTO) PROJEKTAS	
			XX – visi	
			DOKUMENTO PAVADINIMAS	LAID
			Aiškinamasis raštas	0
LT	STATYTOJAS IR (ARBA) UŽSAKOVAS Vilniaus miesto savivaldybė		DOKUMENTO ŽYMUO VP-24-16-TvDP_AR	LAPAS 1
				LAPŲ 18



Tvarkybos darbų projektas

3. Projektuotojas

UAB „Vilniaus vystymo kompanija“, kodas 120750163, Šeimyniškių g. 19, LT-09236 Vilnius, tel. +370 5 211 2000. Tvarkybos darbų projekto vadovė – Julija Musteikytė-Mora, Statinio projekto vadovas – Viktorija Bogdanovienė.

4. Normatyviniai, kiti dokumentai ir duomenys

Privalomieji dokumentai, kuriais vadovaujantis parengta ši projekto dalis:

- Projektinių pasiūlymų rengimo užduotis Nr. A671-13/24(2.3.1.31-MAS) 2024-08-13,
- Tvarkybos darbų projektavimo sąlygos, 2025-06-23 Nr. EVS-56
- Nekilnojamo kultūros paveldo vertinimo tarybos aktas 2017-10-02 Nr. VI-RM-178/1
- Nekilnojamo kultūros paveldo vertinimo tarybos aktas 2023-05-22 Nr. KPD-AV-1663
- Vilniaus miesto bendrasis planas,
- Lietuvos Respublikos įstatymai, Statybos techniniai reglamentai (STR), Paveldo tvarkybos reglamentai (PTR), Higienos normos (HN), standartai (LST), įsakymai, taisyklės,
- kiti privalomieji teisės aktai.

Normatyviniai, kiti dokumentai ir duomenys, kuriais vadovaujantis parengta ši projekto dalis:

- Lietuvos Respublikos Civilinis kodeksas
- Lietuvos Respublikos Statybos įstatymas
- Lietuvos Respublikos Teritorijų planavimo įstatymas
- Lietuvos Respublikos Nekilnojamojo turto kadastro įstatymas
- STR 1.01.02:2016 „Normatyviniai statybos techniniai dokumentai“
- STR 1.01.03:2017 „Statinių klasifikavimas“
- STR 1.01.08:2002 „Statinio statybos rūšys“
- STR 1.04.04:2017 „Statinio projektavimas, projekto ekspertizė“
- STR 1.05.01:2017 „Statybą leidžiantys dokumentai. Statybos užbaigimas. Statybos sustabdymas. Savavališkos statybos padarinių šalinimas. Statybos pagal neteisėtai išduotą statybą leidžiantį dokumentą padarinių šalinimas“
- PTR 3.08.01:2013 „Tvarkybos darbų rūšys“
- PTR 3.06.01:2007 „Kultūros paveldo tvarkybos darbų projektų rengimo taisyklės“
- PTR 3.04.01:2014 „Leidimų atlikti tvarkybos darbus išdavimo taisyklės“
- PTR 3.02.01:2014 „Tvarkybos darbų projektavimo sąlygų išdavimo taisyklės“
- PTR 3.08.01: 2013 „Tvarkybos darbų rūšys“
- PTR 3.05.01:2005 „Nekilnojamojo kultūros paveldo objektų tvarkybos darbų priėmimo taisyklės“
- PTR 3.03.01:2005 "Nekilnojamojo kultūros paveldo statinio tvarkomųjų statybos darbų projekto ar tvarkomųjų paveldosaugos darbų projekto paveldosaugos (specialiosios) ekspertizės atlikimo taisyklės"
- PTR 3.02.01:2005 „Tvarkomųjų paveldosaugos darbų projektavimo sąlygų (laikinių apsaugos reglamentų) išdavimo taisyklės“
- PTR 3.04.01:2005 „Leidimų atlikti tvarkomuosius paveldosaugos darbus išdavimo taisyklės“
- PTR 1.01.01:2005 „Paveldo tvarkybos reglamentų rengimo taisyklės“
- PTR 4.01.01:2007 „Nekilnojamojo kultūros paveldo ardųjų tyrimų ir projektavimo dokumentacijos rengimo darbų sąnaudų normatyvai“
- LST 1516:2015 „Statinio projektas. Bendrieji įforminimo reikalavimai“

DOKUMENTO ŽYMUO	LAPAS	LAPŲ	LAIDA
VP-24-16-TvDP_AR	2	18	0



Tvarkybos darbų projektas

5. Kultūros paveldo registro duomenys

5.1. Vilniaus miesto dalis, vad. Lazdynais (kodas 16079)

Unikalus objekto kodas: 16079

Pilnas pavadinimas: Vilniaus miesto dalis, vad. Lazdynais

Adresas: Vilniaus miesto sav., Vilniaus m.,

Įregistravimo registre data: 1993-05-21

Statusas: Registrinis

Objekto reikšmingumo lygmuo yra: Vietinis

Rūšis: Nekilnojamas

Teritorijos: KVR objektas: 1800269.00 kv. m

Vertybė pagal sandarą: Vietovė

Seni kodai: Nr. Lietuvos Respublikos kultūros paminklų sąrašė: UV63

Amžius: 1967 m. - XX a. 9-to dešimtmečio pr.

Vertingųjų savybių pobūdis: Architektūrinis (lemiantis reikšmingumą svarbus); Istorinis (lemiantis reikšmingumą svarbus); Kraštovaizdžio; Urbanistinis (lemiantis reikšmingumą svarbus); Želdynų (lemiantis reikšmingumą svarbus);

Vertingosios savybės:

7.2.1.1. planinės struktūros tipas - laisvo plano struktūra, sudaryta iš žiedinio plano miesto dalies dešiniajame Neries krante (miesto dalis suprojektuota V Vilniaus dalyje pagal švedų, suomių ir prancūzų priemiesčių planavimo principus;

7.2.1.2. planinės struktūros tinklas - žiedinio plano struktūra su pagrindinėmis Architektų, Erfurto, Žėručio gatvėmis, pagrindinės susisiekimo su miesto centru magistralės Laisvės pr. atkarpa, skiriančia Lazdynus į dvi ŠR ir PV dalis, pėsčiųjų takais, ŠV ir PR viadukais;

7.2.1.3. kvartalai - kvartalų (mikrorajonų) ribos (pagal Lazdynų projektą buvo suformuoti 4 mikrorajonai: 3 PV dalyje ir 1 ŠR dalyje;

7.2.1.5. keliai, gatvės, aikštės, įvažiavimai, pravažiavimai, takai, trasos - gatvių trasos: žiedinės Architektų, centrinės Erfurto, P Žėručio gatvių, Laisvės pr. ŠR atkarpa tarp dviejų viadukų (-; trasų kryptys nesikeitė; pėsčiųjų takai šalia Architektų, Žėručio, Erfurto gatvių; kvartalus ir pušynų masyvus kertantys pėsčiųjų takai su laiptais; ŠV ir PR viadukai prie Laisvės pr. ir Architektų g. sankryžų; prie gyvenamųjų namų vedantys akligatviai;

7.2.1.7. gamtiniai elementai - reljefas (Neries vingio nelygus, terasuotas ir kalvotas šlaitas, kylantis į Š-ŠR; želdiniai: pušynų masyvai Š, ŠV ir PR teritorijos dalyse, jų pobūdis; pėsčiųjų takų šalia Architektų, Žėručio, Erfurto gatvių perimetrinio apželdinimo lapuočiais medžiais pobūdis; apželdinimas lapuočių medžių grupėmis, pavieniais medžiais, jų pobūdis visoje teritorijoje;

7.2.2.1. tūrinės erdvinės struktūros sandara - dešiniajame Neries krante - susiformavusi daugialypė struktūros sandara, sudaryta iš pagrindinių Architektų, Erfurto, Žėručio gatvių, Laisvės pr. atkarpos, pėsčiųjų takų, pravažiavimų ir akligatvių, ŠV ir PR viadukų, su vyraujančiu laisvu užstatymu, žemų visuomeninių pastatų ir skirtingų tipų gyvenamųjų namų deriniu bei vertikaliomis dominantėmis - šešiolikos aukštų gyvenamųjų namų tūriais;

7.2.2.2. užstatymo tipai - laisvo planavimo užstatymo tipai: stambiaplokščiais 5, 9, 12 aukštų gyvenamaisiais namais, monolitinio gelžbetonio 16 aukštų gyvenamaisiais namais, mažaukščiais visuomeniniais pastatais bei Vilniaus Minties gimnazija, Erfurto g. 23 ;

7.2.2.3. atviros erdvės - laisvo planavimo įvairių tipų daugiabučių gyvenamųjų namų grupių ir reljefo bei esamų pušynų masyvų suformuotos erdvės, įvertinant tų erdvių proporcijas, funkcinį ir vizualinį ryšį su aplinka neprarandant "žmogiško" mastelio; netaisyklingos formos aikštė su baseinu ir skulptūra "Vėtrungė" priešais buv. prekybos centrą "Erfurtas" I kvartalo P dalyje (-; aikštė iš dalies pakito, jos V dalyje įrengta mašinų stovėjimo aikštelė su prekybiniais paviljonais; netaisyklingos formos aikštė su skulptūra "Rytas" priešais buv. prekybos centrą "Lazdynai" IV kvartalo Š dalyje;

7.2.2.5. panoramos - nuo kairiojo Neries kranto, formuojamas vertikalių dominančių - šešiolikaukščių gyvenamųjų namų, iškilančių virš pušyno;

DOKUMENTO ŽYMUO	LAPAS	LAPŲ	LAIDA
VP-24-16-TvDP_AR	3	18	0

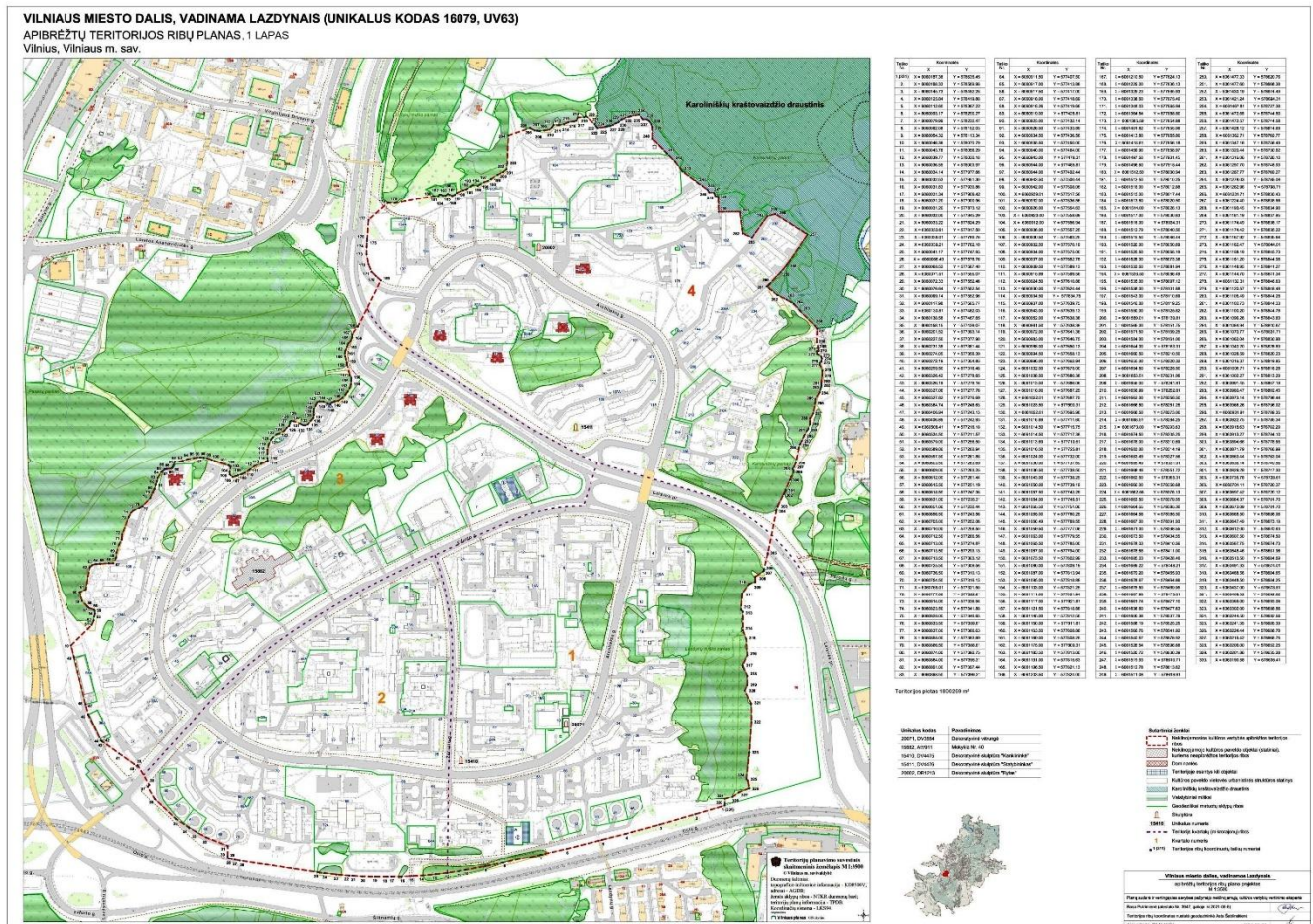
VILNIAUS MIESTO DALIES, VAD. LAZDYNAIS (KODAS 16079) NETAISYKLINGOS FORMOS AIKŠTĖS SU SKULPTŪRA „RYTAS“ PRIEŠAIS BUV. PREKYBOS CENTRĄ „LAZDYNAI“ IV KVARTALO Š DALYJE, PĖSČIŲJŲ TAKŲ ŠALIA ARCHITEKTŲ GATVĖS IR DEKORATYVINĖS SKULPTŪROS „RYTAS“ (KODAS 20002) PIRMŲ GELŽBETONINIŲ LAIPTŲ IR ANTRŲ GELŽBETONINIŲ LAIPTŲ TVARKYBOS DARBŲ (REMONTO) PROJEKTAS



VILNIAUS
VYSTYMO
KOMPAKNIJA

Tvarkybos darbų projektas

7.2.2.9. dominantės - 9 šešiolikos aukštų bokštiniai gyvenamieji namai, išdėstyti kalvoje viena vingiuota eile š ir šv teritorijos dalyse;



Pav. 1 Vilniaus miesto dalis, vadinama Lazdynais (unikalus kodas 16079, UV63), apibrėžtų teritorijos ribų planas.

5.2. Dekoratyvinė skulptūra „Rytas“ (kodas 20002)

Unikalus objekto kodas: 20002

Pilnas pavadinimas: Dekoratyvinė skulptūra „Rytas“

Adresas: Vilniaus miesto sav., Vilniaus m., Architektų g.

Įregistravimo registre data: 1993-04-07

Statusas: Registrinis

Objekto reikšmingumo lygmuo yra: Nacionalinis

Rūšis: Nekilnojamas

Teritorijos: KVR objektas: 1503.00 kv. m

Vertybė pagal sandarą: Pavienis objektas

Seni kodai: Nr. Lietuvos Respublikos kultūros paminklų sąrašė: DR1213

Amžius: sukurta 1974 m., pastatyta 1975 m., skulptorius Gediminas Karalius, architektai Vytautas, Edmundas Čekanauskas (1930-2010), Henrikas, Kęstutis Šilgalis (1944-2007)

Vertingųjų savybių pobūdis: Dailės (lemiantis reikšmingumą unikalus);

DOKUMENTO ŽYMUO

VP-24-16-TvDP_AR

LAPAS

4

LAPŲ

18

LAIDA

0

Tvarkybos darbų projektas

Vertingosios savybės:

7.1.2.1. kito nekilnojamojo daikto tūris, forma, meninė išraiška - žirgo su raiteliu skulptūra, stovinti ant pakyls ir postamento: kompozicija asimetriška, išbalansuota erdvėje, proporcijos pailgintos, formos apibendrintos, stilizuotos, žirgo ir jaunuolio figūros artimos natūralioms, transformuotos;

7.1.2.2. kito nekilnojamojo daikto įrašai, ženklai, dekoras, dalys - stačiakampio formos plane pakyla su gelžbetonio sienelėmis, plastikų formų trijų dalių gelžbetoninio postamentas, jų plokštumų reljefinio betono paviršiaus apdirbimo su įgilintomis dekoratyvinėmis siūlėmis tipas;

7.1.3.3. objekto teritorijoje esantys įvairūs mažosios kraštovaizdžio architektūros statiniai ir vaizduojamojo meno formos - pirmų gelžbetoninių laiptų tipas (sudaro 2 laiptų pakopos); antrų gelžbetoninių laiptų tipas (sudaro 1 laiptų pakopa);

DEKORATYVINĖ SKULPTŪRA „RYTAS“ (20002, DR 1213)

APIBRĖŽTŲ TERITORIJOS BEI APSAUGOS ZONOS RIBŲ PLANAS
Architektų g., Vilniaus m., Vilniaus miesto sav.



M 1 : 10 000 (viename cm - 100 m)

Sutartiniai ženklai:

- Nekilnojamosios kultūros vertybės apibrėžtos teritorijos ribos
- Geodeziškai matuotų sklypų ribos
- Nekilnojamojo kultūros paveldo objektas
- Nekilnojamosios kultūros vertybės teritorijoje esančios vertingosios savybės
- Vilniaus miesto dalis, vad. Lazdynais (16079, UV 63)

1(9) Teritorijos ribų koordinuotų taškų numeriai

x=6061000.00 y=578000.00 Koordinatų tinklo sankirta
101/38 260 Žemės sklypo kadaistro numeris

Vertybės teritorijos ribų taškų koordinatės 1994m. Lietuvos koordinatų sistemoje			
Taško Nr.	Koordinatės Y(E) m	X(N) m	Lapo nomenklatura
1	578220.83	6061408.75	75/32
2	578257.31	6061408.77	
3	578257.31	6061388.24	
4	578259.69	6061388.24	
5	578259.69	6061355.90	
6	578253.68	6061355.90	
7	578226.12	6061382.33	
8	578220.68	6061382.30	
9	578220.81	6061401.09	
10	578220.83	6061408.75	



M 1 : 1000 (viename cm - 10 m)

Nekilnojamoji kultūros vertybė:

1. Dekoratyvinė skulptūra „Rytas“ (20002, DR 1213)

Nekilnojamosios kultūros vertybės teritorijoje esančios vertingosios savybės:

2. Pirmie laiptai
3. Antrie laiptai

Teritorijos plotas - 1503 m²

- Pastabos:** 1. Nekilnojamoji kultūros vertybė nėra paskelbta valstybės ir (ar) savivaldybės saugoma, todėl apsaugos zona neapibrėžiama.
2. Nekilnojamoji kultūros vertybė patenka į Vilniaus miesto dalį, vad. Lazdynais (16079, UV 63)



KULTŪROS PAVELDO
CENTRAS

Dekoratyvinės skulptūros „Rytas“ (20002, DR 1213)
apibrėžtų teritorijos bei apsaugos zonos ribų plano projektas

Pav. 2 Dekoratyvinė skulptūra „Rytas“ (20002, DR 1213), apibrėžtų teritorijos bei apsaugos zonos ribų planas

DOKUMENTO ŽYMUO	LAPAS	LAPŲ	LAIDA
VP-24-16-TvDP_AR	5	18	0



Tvarkybos darbų projektas



IKONOGN Nr. 1. Dekoratyvinė skulptūra "Rytas". Iš Vilniaus architektūra. Albumas. Vilnius. 1978. p. 297.



IKONOGN Nr. 2. Dekoratyvinė skulptūra "Rytas". Iš MAČIULIS, A. Vytautas Edmundas Čekanauskas. Vilnius. 2011. p. 69

Pav. 3. Ikonogr. Nr. 1 ir 2. Skulptūra po pastatymo 1978 m. ir po postamento padidinimo, 2011 m.

6. Teritorijos, kurioje numatyti darbai, apibūdinimas

Projekto vieta yra Vilniaus miesto savivaldybėje, Lazdynų seniūnijoje, valstybinėje žemėje nesuformuotame sklype prie Architektų g. 152. Nagrinėjama teritorija ribojasi su Architektų gatve pietinėje pusėje, prekybos pastatu vakarinėje pusėje, atskiru želdynu ir privačiais sklypais šiaurinėje pusėje, Sausio 13-osios progimnazija, daugiabučiais gyvenamaisiais namais rytinėje pusėje. Tvarkomaisiais statybos darbais tvarkoma teritorija yra šiaurinėje kultūros paveldo vietovės Vilniaus dalies, vadinamos Lazdynais (unikalus kodas 16079) apibrėžtos teritorijos dalyje (Pav. 1 pažymėta rožine spalva).

Bendras nagrinėjamos teritorijos plotas (darbo zonos ribos) – 8474 m².

DOKUMENTO ŽYMUO	LAPAS	LAPŲ	LAIDA
VP-24-16-TvDP_AR	6	18	0

VILNIAUS MIESTO DALIES, VAD. LAZDYNAIS (KODAS 16079) NETAISYKLINGOS FORMOS AIKŠTĖS SU SKULPTŪRA "RYTAS" PRIEŠAIS BUV. PREKYBOS CENTRĄ "LAZDYNAI" IV KVARTALO Š DALYJE, PĖSČIŲ TAKŲ ŠALIA ARCHITEKTŲ GATVĖS IR DEKORATYVINĖS SKULPTŪROS "RYTAS" (KODAS 20002) PIRMŲ GELŽBETONINIŲ LAIPTŲ IR ANTRŲ GELŽBETONINIŲ LAIPTŲ TVARKYBOS DARBŲ (REMONTO) PROJEKTAS



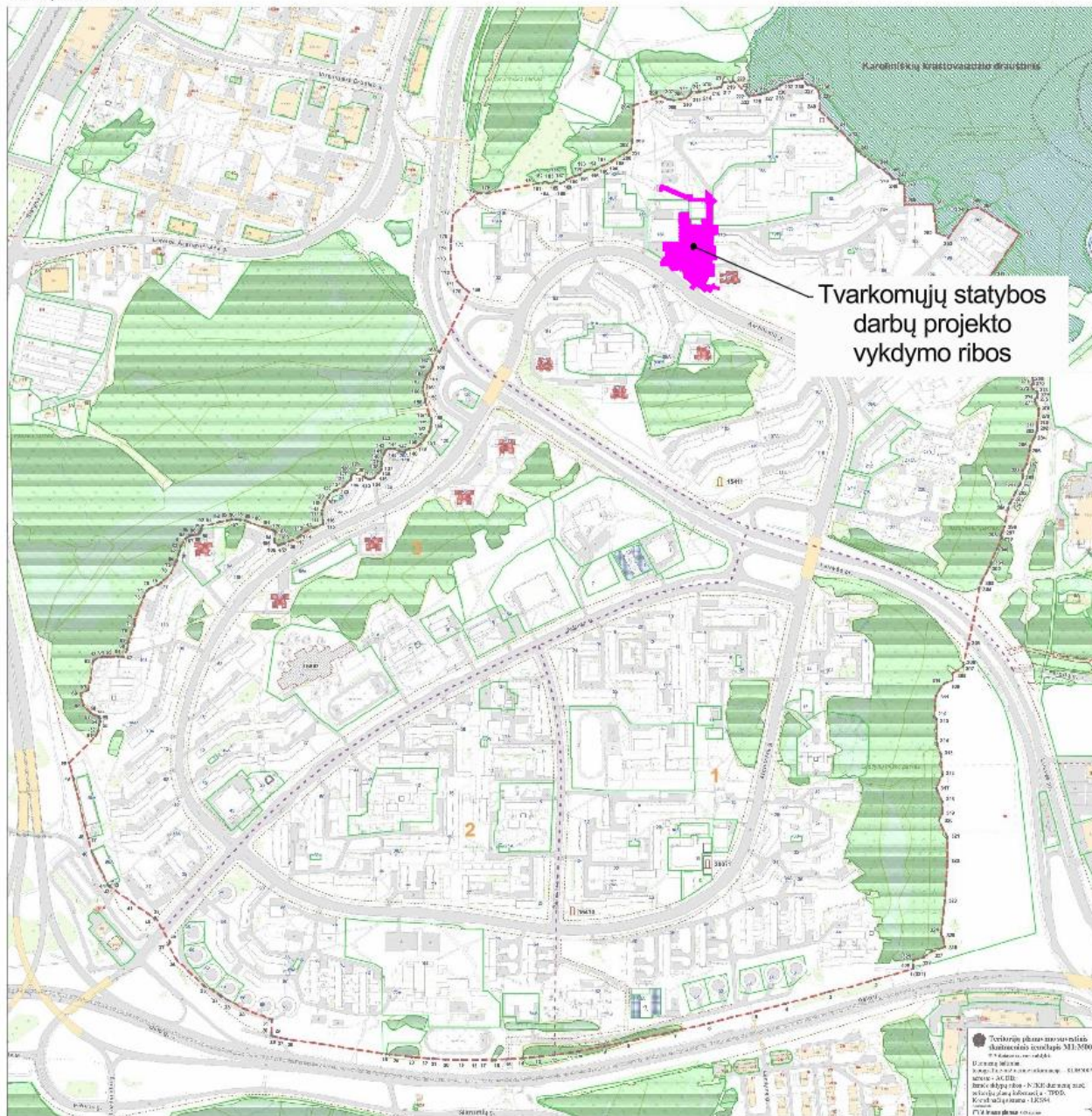
VILNIAUS
VYSTYMO
KOMPANIJA

Tvarkybos darbų projektas

VILNIAUS MIESTO DALIS, VADINAMA LAZDYNAIS (UNIKALUS KODAS 16079, UV63)

APIBRĖŽTŲ TERITORIJOS RIBŲ PLANAS. 1 LAPAS

Vilnius, Vilniaus m. sav.

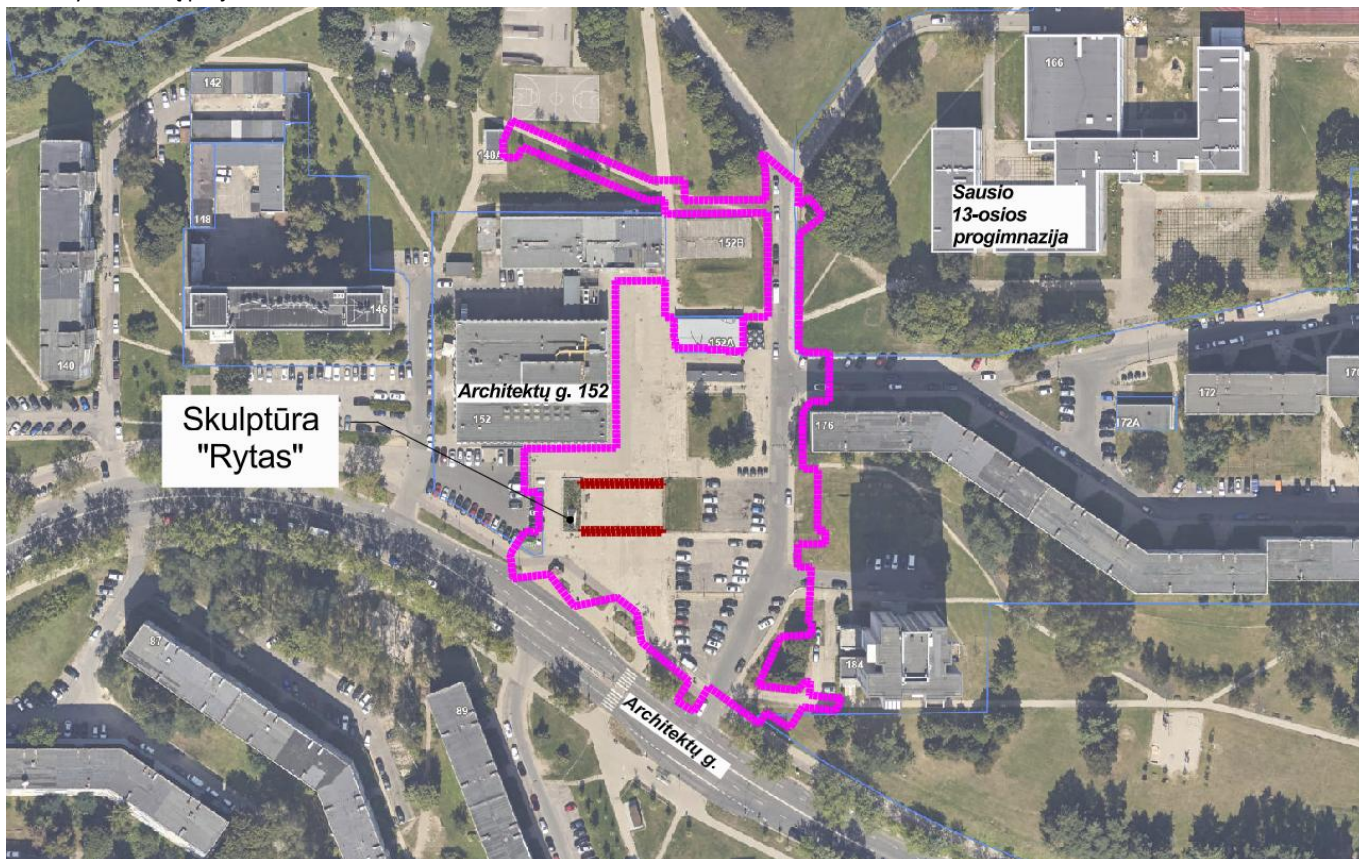


Pav. 4 Ištrauka iš Lazdynų TRP su pažymėta tvarkoma teritorija

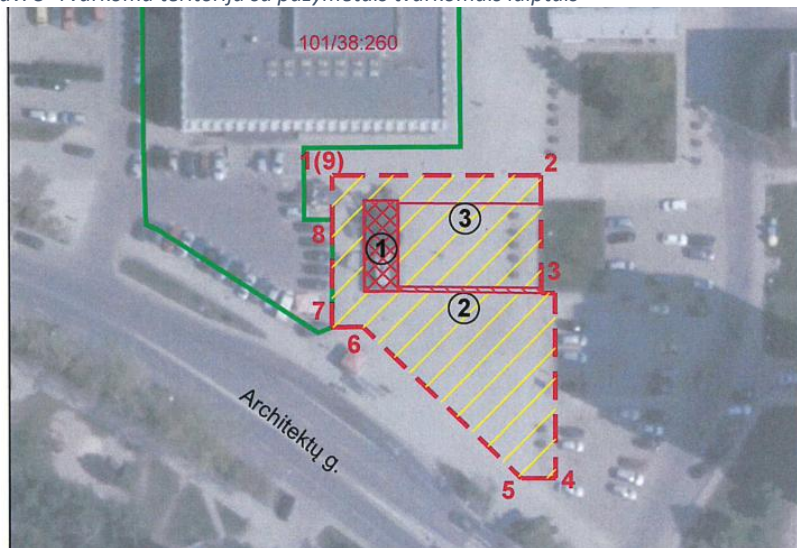
Nagrinėjamoje teritorijoje yra kultūros paveldo vietovės Vilniaus dalies, vadinamos Lazdynais (unikalus kodas 16079) vertingoje savybė Netaisyklingos formos aikštės su skulptūra "Rytas" ir paveldo objektas dekoratyvinė skulptūra "Rytas" (unikalus kodas 20002). Teritorijos projektu pati skulptūra nėra tvarkoma, tačiau tvarkoma jos vertingosios savybės: pirmų gelžbetoninių laiptų tipas (sudaro 2 laiptų pakopos) ir antrų gelžbetoninių laiptų tipas (sudaro 1 laiptų pakopa). Laiptų pakopos pav.2 pažymėtos raudonai, tvarkoma teritorija su aikšte – rožine spalva.

DOKUMENTO ŽYMUO	LAPAS	LAPŲ	LAIDA
VP-24-16-TvDP_AR	7	18	0

Tvarkybos darbų projektas



Pav. 5 Tvarkoma teritorija su pažymėtais tvarkomais laiptais



Pav. 6 Ištrauka iš dekoratyvinės skulptūros „Rytas“ TRP

Nekilnojamoji kultūros vertybė:

1. Dekoratyvinė skulptūra „Rytas“ (20002, DR 1213)

Nekilnojamosios kultūros vertybės teritorijoje esančios vertingosios savybės:

2. Pirmi laiptai
3. Antri laiptai

7. Atlikti tyrimai

Rengiant tvarkybos darbų projektą, atlikti ikonografiniai ir vizualiniai būklės apžiūrėjimo tyrimai. Esamiems želdiniams atlikta taksacija, jos lentelė ir esamų želdinių tvarkymo sprendiniai pateikti Statybos projekto Želdinių dalyje.

DOKUMENTO ŽYMUO	LAPAS	LAPŲ	LAIDA
VP-24-16-TvDP_AR	8	18	0

8. Esama būklė

8.1. Netaisyklingos formos aikštės su skulptūra "Rytas"

Aikštė iš principo yra išlaikiusi savo netaisyklingą formą, išskyrus nekilnojamosios kultūros paveldo vertybės akte paminėtą V dalį, kurioje įrengta automobilių stovėjimo aikštelė, tačiau aikštės infrastruktūros elementai – dangos, mažoji architektūra, apšvietimas smarkiai nusidėvėję, įrengti skirtingais laikotarpiais.



Pav. 7 Aikštės vaizdas nuo Architektų gatvės

DOKUMENTO ŽYMUO	LAPAS	LAPŲ	LAIDA
VP-24-16-TvDP_AR	9	18	0

Tvarkybos darbų projektas



Pav. 8 Automobilių stovėjimo aikštelė



Pav. 9 Esamų atraminių sienelių būklė

DOKUMENTO ŽYMUO	LAPAS	LAPŲ	LAIDA
VP-24-16-TvDP_AR	10	18	0

Tvarkybos darbų projektas



Pav. 10 Esamų aikštės dangų įvairovė ir būklė



Pav. 11 Esamų aikštės dangų įvairovė ir būklė

DOKUMENTO ŽYMUO	LAPAS	LAPŲ	LAIDA
VP-24-16-TvDP_AR	11	18	0



Pav. 12 Esamų aikštės dangų įvairovė ir būklė



Pav. 13 Esamų aikštės dangų įvairovė ir būklė

DOKUMENTO ŽYMUO	LAPAS	LAPŲ	LAIDA
VP-24-16-TvDP_AR	12	18	0



Tvarkybos darbų projektas



Pav. 14 Esamas aikštės vaizdas iš oro



Pav. 15 Esamas aikštės vaizdas iš oro

DOKUMENTO ŽYMUO	LAPAS	LAPŲ	LAIDA
VP-24-16-TvDP_AR	13	18	0

8.2. Dekoratyvinė skulptūra "Rytas"

Šiuo projekto uždaviniai tiesiogiai neapima skulptūros, tik jos prieigas – laiptus ir dangą tarp jų, todėl vertinama tik šių elementų būklė. Laiptų pakopos yra labai blogos būklės – betonas išbyrėjęs, armatūra atsidengusi, laiptai fiziškai susmežę, sunykę. Danga tarp laiptų analogiška aikštės, todėl matomas analogiškas nusidėvėjimas.



Pav. 16 Laiptų pakopų būklė



Pav. 17 Laiptų pakopų būklė

DOKUMENTO ŽYMUO	LAPAS	LAPŲ	LAIDA
VP-24-16-TvDP_AR	14	18	0



Tvarkybos darbų projektas

9. Istorinės nuotraukos



Pav. 18 Aikštės vaizdas iki skulptūros atsiradimo joje

DOKUMENTO ŽYMUO	LAPAS	LAPŲ	LAIDA
VP-24-16-TvDP_AR	15	18	0



Pav. 19 Aikštės vaizdas po skulptūros atsiradimo

Istorinėse nuotraukose matyti, kad laiptų pakopos (formaliai vertingosios Skulptūros „Rytas“ savybės) tarp atraminių sienelių ribojamos aikštelės susiklostė aikštės projekte dar iki skulptūros atsiradimo, todėl jų pobūdis labiau laikytinas architektūriniu, o ne dailės.

DOKUMENTO ŽYMUO	LAPAS	LAPŲ	LAIDA
VP-24-16-TvDP_AR	16	18	0

Tvarkybos darbų projektas



Pav. 20 Skulptūra „Rytas“ iki postamento atsiradimo

10. Teritorijai keliami paveldosauginiai reikalavimai

Bendrasis planas kultūros paveldo vietai Vilniaus dalis, vadinama Lazdynais (unikalus kodas 16079) nenumato papildomų paveldosauginių reikalavimų. Apsaugos reglamentas nei kultūros paveldo vietai (Lazdynai), nei objektui (skulptūra) nėra parengtas todėl numatant projekto sprendinius vadovaujamosi tipiniais apsaugos reglamentais ir išduotomis tvarkybos darbų sąlygomis.

11. Projektiniai sprendiniai

11.1. Aikštės zona ir prieigų zonos

Aikštėje ir pagal poreikį jos prieigose numatomi dangų keitimo, esamų atraminių sienelių ir laiptų atnaujinimo ir reikalingos mažosios architektūros (suolai, šiukšliadėžės, vėliavų stiebai) bei inžinerinės infrastruktūros elementų (apšvietimo stulpai, gertuvė, dulksnos fontanas, įrenginių metu naudojami el. lizdai) įrengimo darbai. Atraminių sienelių konfigūracija ir aukštis nekeičiami, iš principo išlaikomas esamas aikštės vertikalinis planas – esami peraukštėjimai. Išlaikomas esamas dangų medžiagiškumas – aikštėje numatyta kloti betono plytelių (40x60 cm), šiurkštintos faktūros, natūralios betono spalvos dangą. Aikštės prieigose numatytos betono trinkelio dangos. Naujai atsirandantys elementai lakoniški, nedominuojantys erdvėje. Numatomas dulksnos fontanas – erdvėje nesukuriantis tūrio, vizualiai praktiškai nematomas aikštės dangose. Išvardyti darbai detaliau aprašyti projekto tvarkomųjų statybos darbų byloje, tačiau jie neturės fizinio poveikio saugomiems elementams: aikštės forma, Architektų gatvės trasas, pėsčiųjų takai ir akligatviai.

11.2. Laiptų pakopos ties skulptūra „Rytas“

Įvertinus esamą itin blogą fizinę pakopų būklę, nuspręsta nesilaikyti nepasiteisinusios autentiškos jų įrengimo/gaminimo technologijos ir tvarkybos darbams taikyti šiuolaikines technologijas – išsaugant pakopų tipą (matmenis, profilį, medžiagiškumą) jos išliejamos iš naujo. Pagal PTR 3.08.01:2013 tvarkybos darbų rūšys, tvarkybos darbams galima naudoti šiuolaikines technologijas, kurios yra suderinamos su objekto medžiagiškumu, formos atkūrimu. Tuo vadovaujantis specialiosios technologijos laiptų remontui nepateikiamos. Gaminiai liejami iš betono, paviršius šiurkštinamas, spalva – pilka, natūrali betono spalva. Toks sprendinys nepažeis nei autentiškai numatyto pakopų medžiagiškumo, nei pakopų kaip vertingosios savybės integralumo.

DOKUMENTO ŽYMUO	LAPAS	LAPŲ	LAIDA
VP-24-16-TvDP_AR	17	18	0



Tvarkybos darbų projektas

Įvertinus statybos reglamentų keliamus reikalavimus dėl teritorijos pritaikymo neįgaliesiems – šiaurinėje dalyje esančioje laiptų pakopos eilėje numatoma įrengti 120cm pločio nuovažą iš analogiškai lieto betono. Toks sprendinys leistų teritoriją pasiekti žmonėms su judėjimo negalia, tačiau kartu nedominuotų erdvėje (dėl lėkšto pakilimo nereikalingas turėklas).

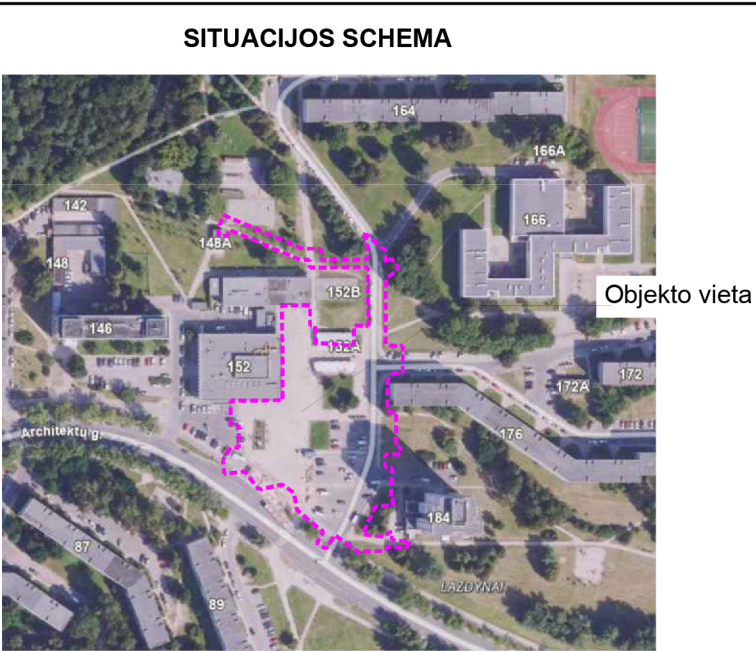
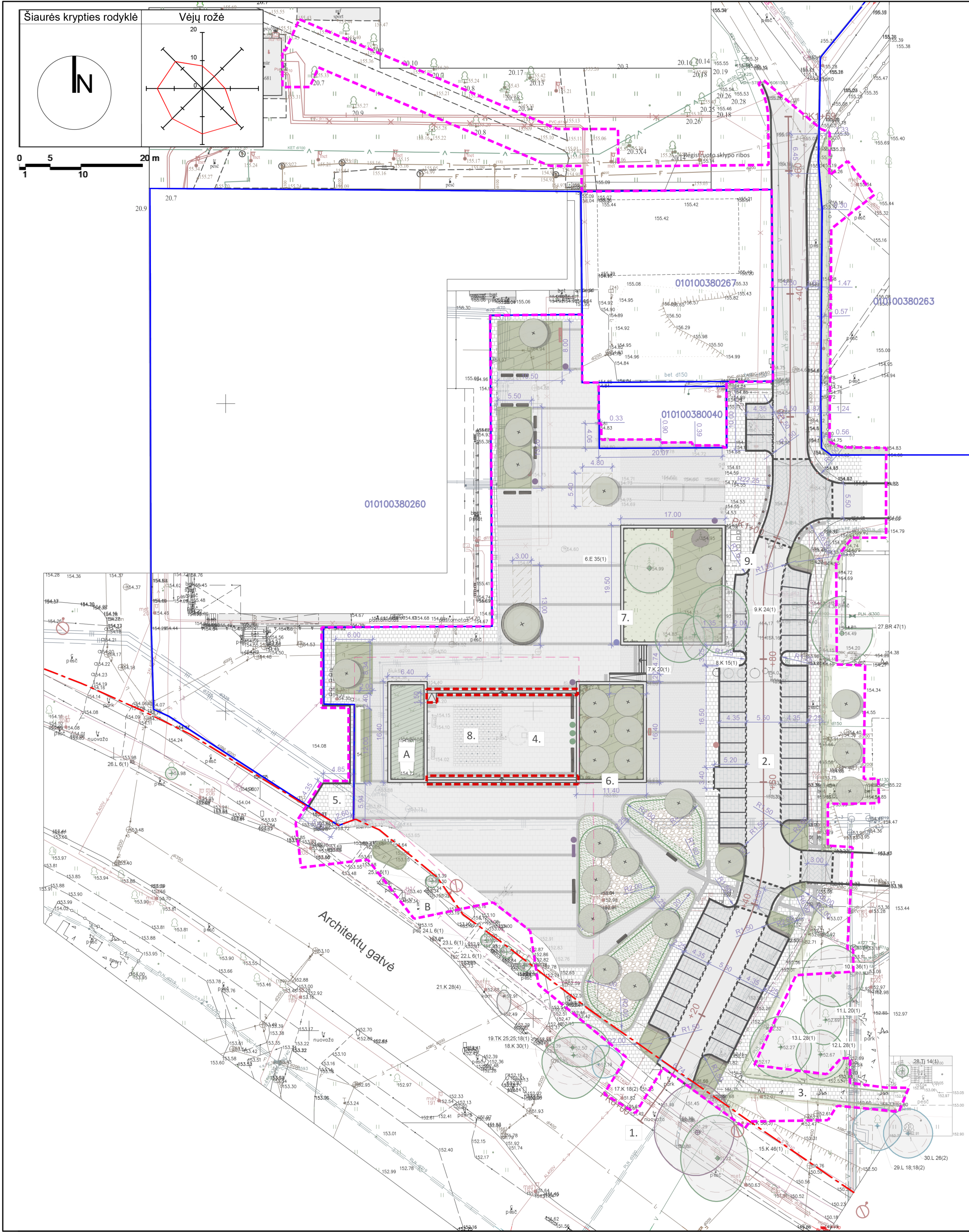


Pav. 21 Šiuokštinto betono paviršiaus pavyzdys

11.3. Sprendinių įtaka vertingosioms savybėms

Vilniaus miesto dalis, vad. Lazdynais (kodas 16079)	
Projektu tvarkoma vertingoji savybė	Projekte numatyti darbai
<ul style="list-style-type: none"> 7.2.1.5. keliai, gatvės, aikštės, įvažiavimai, pravažiavimai, takai, trasos - gatvių trasos: žiedinės Architektų, centrinės Erfurto, P Žėručio gatvių, Laisvės pr. ŠR atkarpa tarp dviejų viadukų (-; trasų kryptys nesikeitė; TRP; BR Nr. 1; IKONAGR Nr. 2-11; FF Nr. 03-12, 21-22); pėsčiųjų takai šalia Architektų, <...> gatvių (-; -; TRP; BR Nr. 1; IKONAGR Nr. 2, 12-13; FF Nr. 04-06, 11-12, 15, 19, 20-22, 41-42); 	Tvarkomieji statybos darbai: remontas Pėsčiųjų takai projektu išsaugomi, jų danga keičiama remonto būdu.
<ul style="list-style-type: none"> 7.2.2.3. atviros erdvės - netaisyklingos formos aikštė su skulptūra "Rytas" priešais buv. prekybos centrą "Lazdynai" IV kvartalo Š dalyje (-; aikštė iš dalies pakito, V dalyje įrengta mašinų stovėjimo aikštelė; TRP, FF Nr. 23-26); 	Tvarkomieji statybos darbai: remontas Netaisyklinga aikštės forma išsaugoma, danga keičiama remonto būdu.
Dekoratyvinė skulptūra „Rytas“ (kodas 20002)	
Projektu tvarkoma vertingoji savybė	Projekte numatyti darbai
<ul style="list-style-type: none"> 7.1.3.3. objekto teritorijoje esantys įvairūs mažosios kraštovaizdžio architektūros statiniai ir vaizduojamojo meno formos - pirmų gelžbetoninių laiptų tipas (sudaro 2 laiptų pakopos; būklė bloga; TRP 2; FF Nr. 2-4, 6, 18); antrų gelžbetoninių laiptų tipas (sudaro 1 laiptų pakopa; būklė bloga; TRP 3; FF Nr. 2-4, 6-8); 	Tvarkybos darbai: remontas Pakopos atnaujinamos remonto būdu, išsaugomas laiptų pakopų tipas – medžiagiškumas, matmenys.

DOKUMENTO ŽYMUO	LAPAS	LAPŲ	LAIDA
VP-24-16-TvDP_AR	18	18	0



1. Architektų gatvė (kapitalinis remontas, C2 kat. gatvė)
2. Privažiavimo gatvė (nauja statyba, II gr. nesudėtingasis statinys)
3. Pėsčiųjų takai (nauja statyba, I gr. nesudėtingasis statinys)
4. Aikštė (nauja statyba, II gr. nesudėtingasis statinys)
5. Aikštelė (nauja statyba, I gr. nesudėtingasis statinys)
6. Atraminė sienelė AT-1 (nauja statyba, I gr. nesudėtingasis statinys)
7. Atraminė sienelė AT-2 (nauja statyba, I gr. nesudėtingasis statinys)
8. Fontanas (nauja statyba, I gr. nesudėtingasis statinys)
9. Atliekų antrinių žaliavų surinkimo aikštelė (nauja statyba, I gr. nesudėtingasis statinys)
- A "Ryto" kultūra su postamentu ir laiptais
- B Kitu projektu perkeliama kioskas

- SUTARTINIAI ŽYMĖJIMAI
- Darbo vykdymo riba
 - Gatvės raudonosios linijos (DP)
 - Registruoto sklypo riba
 - Kultūros vertybės ribos
 - Tvarkybos darbų riba

Tvarkomieji statybos darbai:

- Betoninis gatvės bortas 1000x150x300
- Betoninis gatvės bortas 1000x150x300, įleistas
- Betoninis vejos bortas 1000x80x200


- Gatvės važiuojamosios dalies asfalto danga
- Betoninių plytelių danga (pilka) 375x375x80
- Betoninių trinkelio danga (pilka)
- Betoninių trinkelio danga (pilka)
- Betoninių plytelių danga
- Betoninių plytelių danga
- Betoninių plytelių danga
- Skaldos danga
- Grunto kasečių sistema
- Įspėjimo ir vedimo paviršiai
- Esama trinkelio danga
- Esama betono plytelių danga
- Dviračių tako (esama) asfalto danga (raudona)

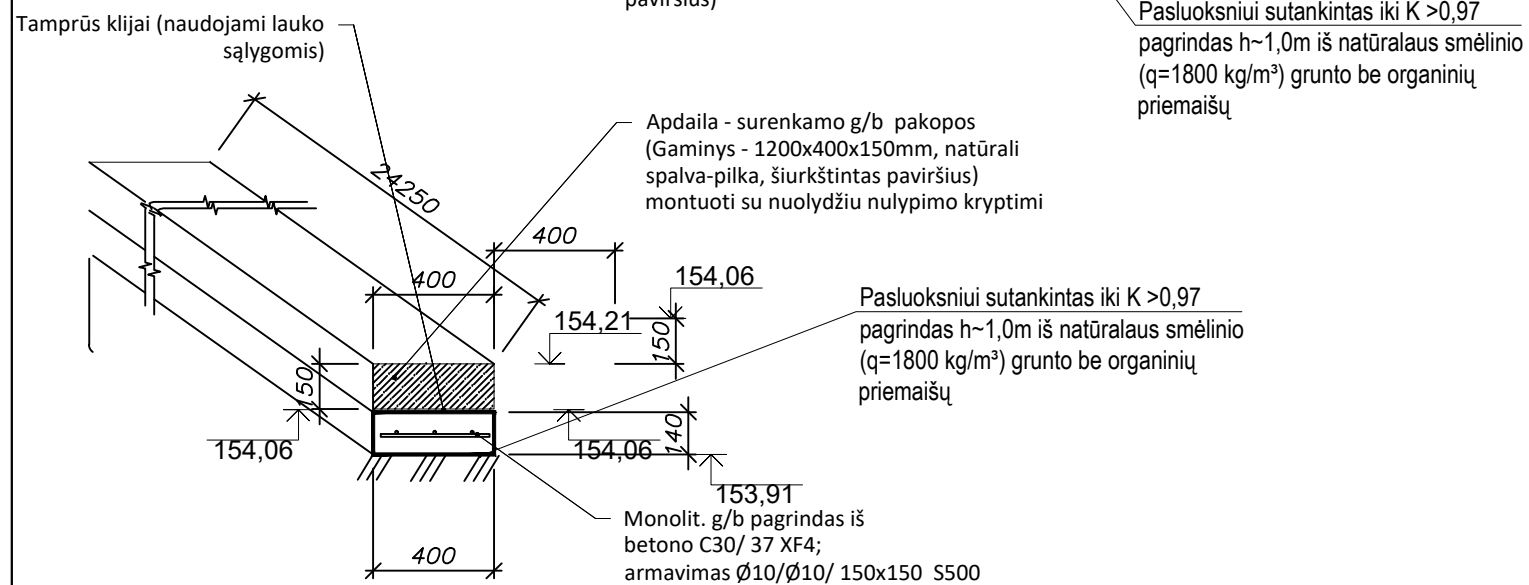
- Projektuojami šlaitai

- Krūmų masyvai
- Žemų krūmų masyvai
- Drėgnamėgiai žoliniai augalai
- Veja
- Mulčiuojamas plotas

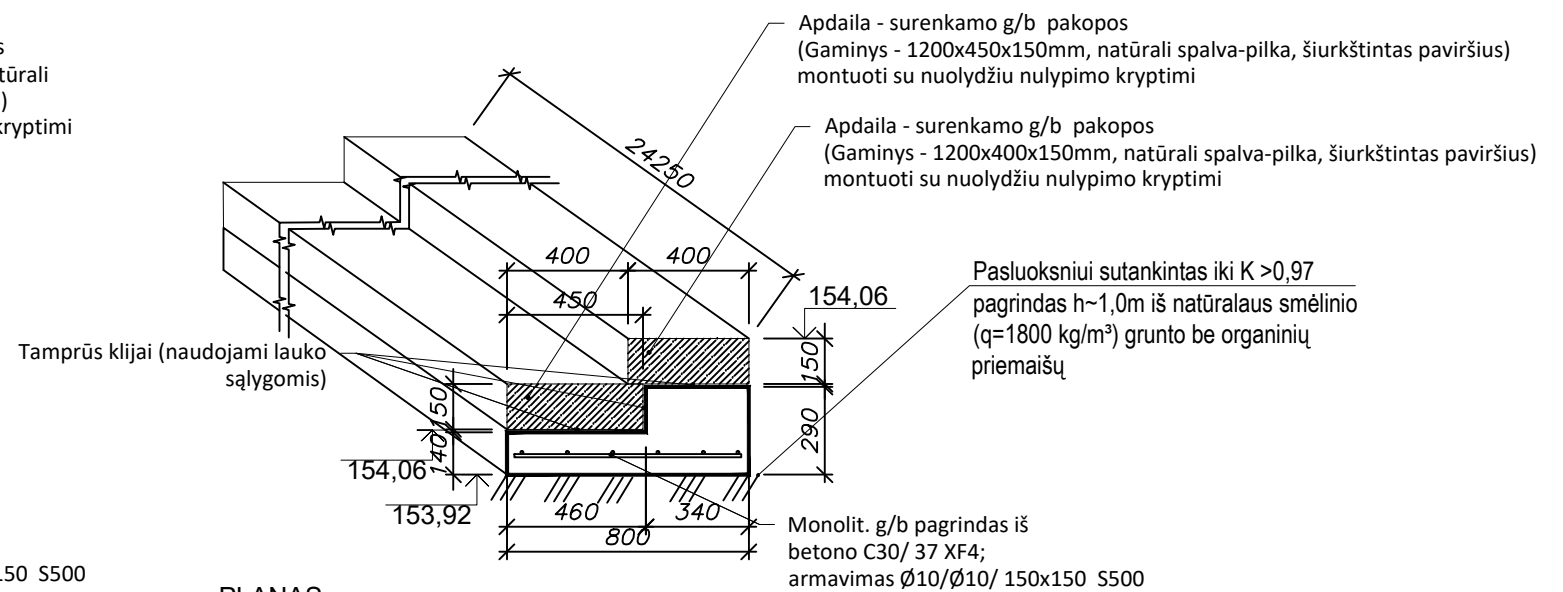
- Projektuojami medžiai
- Geros būklės medis (1)
- Patenkinamos būklės medis (2)
- Nepatenkinamos būklės medis (3)
- Blogos būklės medis (4)
- Žuvs medis (5)
- Šalinami medžiai

- Elektromobilių įkrovimo stotelė
- Elektros pasijungimas renginiams
- Šiukšlių dėžė
- Vėliavų stiebai
- Lauko gertuvė
- Informacinis stendas
- Suoliukai
- Apsauginiai stulpeliai

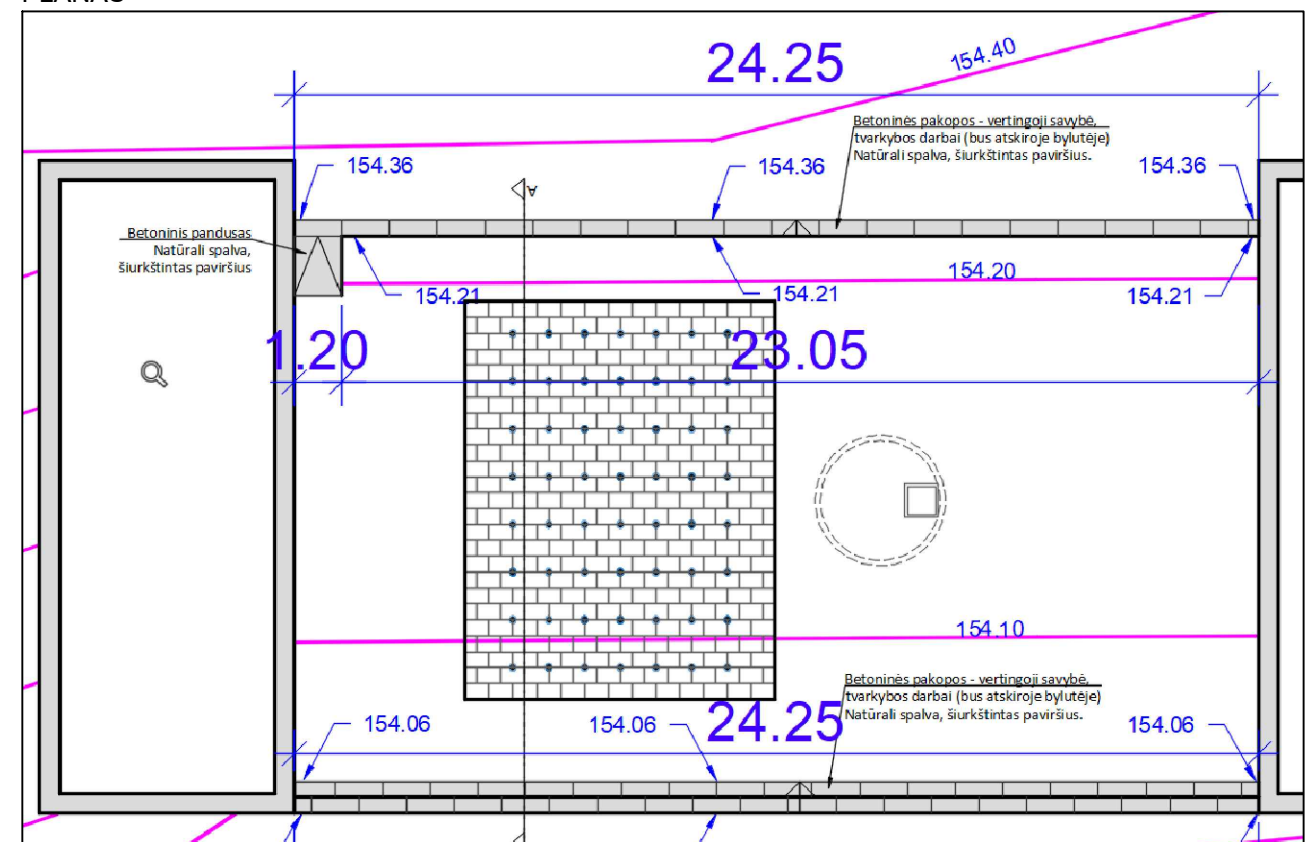
0	2025-05	Tvarkybos darbų leidimui				
LAIDA	IŠLEIDIMO DATA	LAIDOS STATUSAS, KEITIMO PRIEŽASTIS (JEI TAIKOMA)				
KVAL. PATV. DOK. NR.	<div><div>VILNIAUS VYSTYMO KOMPANIJA</div></div>		Statinio projekto pavadinimas			
			Viešosios erdvės, esančios ties Architektų g. 152, Vilniuje, statybos projektas			
			Tvarkybos projekto pavadinimas			
			Vilniaus miesto dalies, vad. Lazdynais (kodas 16079) netaisyklingos formos aikštės su skulptūra "Rytas" priešais buv. prekybos centrą "Lazdynai" IV kvartalo 5 dalyje, pėsčiųjų takų šalia Architektų gatvės ir dekoratyvinės skulptūros "Rytas" (kodas 20002) pirmų gelžbetoninių laiptų ir antrų gelžbetoninių laiptų tvarkybos darbų (remonto) projektas			
0988	PV	Julija Musteikytė-Mora	STATINIO NUMERIS IR PAVADINIMAS, DOKUMENTO PAVADINIMAS		LAIDA	
	Arch.		AIKŠTĖS IR PĖSČIŲJŲ TAKŲ ŠALIA ARCHITEKTŲ G. TVARKOMIEJI STATYBOS DARBAI		0	
13002	Inž.					
16167	Inž.					
LT	STATYTOJAS IR (ARBA) UŽSAKOVAS:		DOKUMENTO ŽYMUO		LAPAS	LAPŲ
	Vilniaus miesto savivaldybė Konstitucijos pr. 3, LT-09608 Vilnius					
			VP24-16-TvDP_B.01		1	1



POZ.	ŽYMĖJIMAS	PAVADINIMAS	KIEKIS	MASĖ (kg)		PASTABA
				VNT.	VISO	
		<u>2 pakopų laiptai (L=24250 mm)</u>				
1.1	G/b pakopa 1200x400x150mm		21vnt.			
	(Natūrali spalva-pilka, šiurkštintas paviršius)					
1.2	G/b pakopa 1200x450x150mm		21vnt.			
	(Natūrali spalva-pilka, šiurkštintas paviršius)					
1.3	LST EN 10080:2005	Ø10 S500, tinklas 10/10/150/150	19,4 m2	8,20	159,08	
		<u>Medžiagos</u>				
1.4	LST EN 206-1:2014	Betonas C30/37 W8 F200 XF4, m³	3,95			
		<u>1 pakopos laiptai (L=24250 mm)</u>				
2.1	G/b pakopa 1200x400x150mm		21vnt.			
	(Natūrali spalva-pilka, šiurkštintas paviršius)					
2.2	LST EN 10080:2005	Ø10 S500, tinklas 10/10/150/150	9,22 m2	8,20	75,60	
		<u>Medžiagos</u>				
2.3	LST EN 206-1:2014	Betonas C30/37 W8 F200 XF4, m³	1,30			
		<u>Pandusas</u>				
3.1	Monolit. g/b pandusas 1500x1200x134/300 mm		1vnt.			
	(Natūrali spalva-pilka, šiurkštintas paviršius)					
		<u>Ardomų laiptų kiekiai</u>				
4.1		Monolitinio g/b pagrindas iš betono -	5,25 m3			
4.2		Surenkamo g/b pakopos –	4,4 m3			




PLANAS



PASTABOS:

1. Smėlio pasluoksniai įvertinti Statybos projekto Sklypo sutvarkymo dalyje
2. G/b gaminius darbų metu derinti su architektu.

0	2025-05		Tvarkybos darbų leidimui			
LAIDA	IŠLEIDIMO DATA		LAIDOS STATUSAS, KEITIMO PRIEŽASTIS (JEI TAIKOMA)			
KVAL. PATV. DOK. NR.	<div><div>VILNIAUS VYSTYMO KOMPA NIJA</div></div>			Statinio projekto pavadinimas		
				Viešosios erdvės, esančios ties Architektų g. 152, Vilniuje, statybos projektas		
				Tvarkybos projekto pavadinimas		
			Vilniaus miesto dalies, vad. Lazdynais (kodas 16079) netaisyklingos formos aikštės su skulptūra "Rytas" priešais buv. prekybos centrą "Lazdynai" IV kvartalo 5 dalyje, pėsčiųjų takų šalia Architektų gatvės ir dekoratyvinės skulptūros "Rytas" (kodas 20002) pirmų gelžbetoninių laiptų ir antrų gelžbetoninių laiptų tvarkybos darbų (remonto) projektas			
0988	PV	Julija Musteikytė-Mora		STATINIO NUMERIS IR PAVADINIMAS, DOKUMENTO PAVADINIMAS		LAIDA
	Arch.			LAIPŲ PAKOPŲ TVARKYBOS DARBAI		0
13002	Inž.					
16167	Inž.					
LT	STATYTOJAS IR (ARBA) UŽSAKOVAS:			DOKUMENTO ŽYMUO		LAPAS
	Vilniaus miesto savivaldybė Konstitucijos pr. 3, LT-09608 Vilnius			VP24-16-TvDP_-_B.02		1
						1

(Tvarkybos darbų projektavimo

Kultūros paveldo departamento prie Kultūros ministerijos

Vilniaus teritorinis skyrius

(išdavusios institucijos pavadinimas)

TVARKYBOS DARBŲ PROJEKTAVIMO SĄLYGOS

2025 – 06 – 23 Nr. EVS - 56

(data)

Vilnius

(sudarymo vieta)

1. Kultūros paveldo objektas: Dekoratyvinė skulptūra „Rytas“ (unikalus kodas Kultūros vertybių registre 20002), esanti Vilniaus miesto dalies, vad. Lazdynais (unikalus kodas Kultūros vertybių registre 16079) teritorijoje, adresu Architektų g., Vilniaus m. sav.,
(pavadinimas, adresas, unikalus kodas Kultūros vertybių registre kodas)

2. Unikalus Nekilnojamojo turto registro Nr.: žemės sklypas ir statiniai, esantys Architektų g. Vilniuje, nėra registruoti nekilnojamojo turto registre.

3. Kultūros paveldo objekto valdytojas: Vilniaus miesto savivaldybės administracija, juridinio asmens kodas 188710061, adresas Konstitucijos pr. 3, Vilnius.
(juridinio asmens pavadinimas arba fizinio asmens vardas, pavardė, juridinio asmens kodas, fizinio asmens gimimo data, juridinio arba fizinio asmens adresas, telefono Nr., el. pašto adresas)

4. Tvarkybos darbų projektavimo sąlygos:

4.1. tvarkybos darbų rūšis ar rūšys: remontas, tvarkybos darbų planavimas ir projektavimas

4. 2. konkretūs paveldosaugos reikalavimai:

Vadovautis:

- Lietuvos Respublikos Nekilnojamojo kultūros paveldo apsaugos įstatymu;

- Nekilnojamojo kultūros paveldo tvarkybos gairėmis, patvirtinta Vilniaus miesto savivaldybės administracijos direktoriaus 2020 m. spalio 15 d. įsakymu Nr. 30-2419/20;

- Lietuvos Respublikos specialiųjų žemės naudojimo sąlygų įstatymo (patvirtinta Lietuvos Respublikos Seimo 2019 m. birželio 6 d. XIII-2166) V skyriaus pirmo skirsnio nuostatomis;

- Kultūros vertybių registro duomenimis - neplanuoti darbų galinčių pakenkti ar pažeisti kultūros paveldo objekto Dekoratyvinės skulptūros „Rytas“ (unikalus kodas Kultūros vertybių registre 20002) ir vietovės Vilniaus miesto dalies, vad. Lazdynais (unikalus kodas Kultūros vertybių registre 16079) vertingųjų savybių bei autentiškų dalių ar elementų;

-Paveldo tvarkybos reglamentu PTR 3.06.01:2014 „Kultūros paveldo tvarkybos darbų projektų rengimo taisyklės“;

-Paveldo tvarkybos reglamentu PTR 3.08.01:2013 „Tvarkybos darbų rūšys“. Jei projektavimo metu bus planuojami tvarkomieji statybos darbai, jie privalo būti atskirti nuo tvarkybos darbų. Tvarkybos darbai turi būti detalizuojami.

-Tvarkybos darbų projekto sprendiniai privalo užtikrinti kultūros paveldo statinio ar jo atskirų autentiškų dalių išsaugojimą. Projekto sprendiniais negali būti sunaikintos, pažeistos, ar kitaip pakeistos kultūros paveldo statinio autentiškos dalys (sprendinių įtaka vertingosioms savybėms nurodoma projekto paveldosaugos dalyje);

-Parengti tvarkybos darbų projekto sprendiniai turi būti pagrįsti atliktais tyrimais;

-Tvarkybos darbų projekto dalyje kultūros paveldo statinio autentiškų dalių ir galimai esančių vertingųjų savybių tvarkymui numatyti specialias technologijas, nustatytas paveldo tvarkybos reglamentuose, jas aprašyti tvarkybos darbų projekto aiškinamajame rašte. Projekto sprendiniuose vertingųjų savybių ir autentiškų elementų išsaugojimui bei tvarkymui taikyti objektui būdingas apdailos medžiagas, darbų atlikimo technologiją ir metodiką.

-Numatant esamų medžių tvarkymą, sprendiniai turi būti pagrįsti atestuoto specialisto išvadomis, projektuojant naujus želdinius, prašome numatyti vietinių augalų rūšis būdingas;

- Vadovautis nekilnojamojo kultūros paveldo apsaugos įstatymo 23 str. 9 d. iki leidimo atlikti tvarkomuosius paveldosaugos darbus išdavimo turi būti atlikta šių darbų projekto paveldosaugos (specialioji) ekspertizė;

- Kultūros paveldo objektų tvarkybos ir tvarkomųjų statybos darbų projektams vadovauti gali specialistai, atitinkantys Lietuvos Respublikos nekilnojamojo kultūros paveldo apsaugos įstatymo 23` str. reikalavimus;

- Nepažeisti trečiųjų asmenų teisių, pateikti trečiųjų asmenų sutikimus;

- Vadovaujantis paveldo tvarkybos reglamentu PTR 3.08.01:2013 "Tvarkybos darbų rūšys" bei atsižvelgiant į Kultūros paveldo departamento prie Kultūros ministerijos direktoriaus 2012-10-11 įsakymą Nr. Į-361 „Dėl Taikomųjų nekilnojamojo kultūros paveldo tyrimų ataskaitos formos ir turinio reikalavimų aprašo patvirtinimo" taikomieji tyrimai laikomi atliktais ir jų pagrindu galima projektuoti, tuo atveju, jei jie pateikti Kultūros paveldo departamento prie Kultūros ministerijos Taikomųjų tyrimų duomenų bazėje (adresu <https://arcg.is/0yaeT4>);

- Tvarkybos darbų projektas teikiamas patikrinti KPD Vilniaus teritoriniam skyriui kartu su Vilniaus miesto savivaldybės administracijos siūlymais teisės aktų nustatyta tvarka;

- Parengtas tvarkomųjų darbų projektas turi atitikti Paveldo tvarkybos reglamentų (PTR) reikalavimus;

- Prašymas išduoti tvarkybos darbų leidimą turi būti teikiamas su pasirašytu statinio valdytojo įgaliojimu;

4.3. privalomų atlikti taikomieji bei kiti tyrimai:

Prieš tvarkymo darbus turi būti atlikti tyrimai, reikalingi sprendiniams pagrįsti. Parengtas projektas turi būti parengtas vadovaujantis atliktų tyrimų medžiaga; vizualiniais esamos padėties tyrimais ir vertinimu; Projektavimo ar tyrimų darbų metu aptikus naujų vertingųjų savybių, Lietuvos Respublikos nekilnojamojo kultūros paveldo apsaugos įstatymo 9 str. nustatyta tvarka, projektas tikslinamas;

Tvarkybos darbų projektavimo sąlygas parengė

Vyriausioji specialistė, pavaduojanti vedėją

(pareigų pavadinimas)

Tvarkybos darbų projektavimo sąlygos išduotos (teiktos)

(valdytojo ar jo įgalioto asmens pareigos,
nurodoma juridinio asmens atveju)

A.V.

Bendrinti

Vilniaus miesto dalis, vad. Lazdynais

★★★★★

Aprašymas

Unikalus objekto kodas

16079

Pilnas pavadinimas

Vilniaus miesto dalis, vad. Lazdynais

Adresas

Vilniaus miesto sav., Vilniaus m.,

Įregistravimo registre data

1993-05-21

Statusas

Registrinis

Objekto reikšmingumo lygmuo yra

Vietinis

Rūšis

Nekilnojamas

Teritorijos**KVR objektas:** 1800269.00 kv. m**Vertybė pagal sandarą**

Vietovė

Vietovėje yra

Žr. Priedas N. 1

Seni kodai**Nr. Lietuvos Respublikos kultūros paminklų sąrašė:** UV63**Amžius**

1967 m. - XX a. 9-to dešimtmečio pr.

Vertingųjų savybių pobūdis

Architektūrinis (lemiantis reikšmingumą svarbus); Istorinis (lemiantis reikšmingumą svarbus); Kraštovaizdžio; Urbanistinis (lemiantis reikšmingumą svarbus); Želdynų (lemiantis reikšmingumą svarbus);

Vertingosios savybės

7.2.1.1. planinės struktūros tipas - **laisvo plano struktūra, sudaryta iš žiedinio plano miesto dalies dešiniajame Neries krante** (miesto dalis suprojektuota V Vilniaus dalyje pagal švedų, suomių ir prancūzų priemiesčių planavimo principus; -; TRP; BR Nr. 1, IKONOGN Nr. 2-9; 2013 m.);

7.2.1.2. planinės struktūros tinklas - **žiedinio plano struktūra su pagrindinėmis Architektų, Erfurto, Žėručio gatvėmis, pagrindinės susisiekimo su miesto centru magistralės Laisvės pr. atkarpa, skiriančia Lazdynus į dvi ŠR ir PV dalis, pėsčiųjų takais, ŠV ir PR viadukais** (-; -; TRP; BR Nr. 1; IKONOGN Nr. 2-9; FF Nr. 01-03; 2013 m.);

7.2.1.3. kvartalai - **kvartalų (mikrorajonų) ribos** (pagal Lazdynų projektą buvo suformuoti 4 mikrorajonai: 3 PV dalyje ir 1 ŠR dalyje; -; TRP; BR Nr. 1; 2013 m.);

7.2.1.5. keliai, gatvės, aikštės, įvažiavimai, pravažiavimai, takai, trasos - **gatvių trasos: žiedinės Architektų, centrinės Erfurto, P Žėručio gatvių, Laisvės pr. ŠR atkarpa tarp dviejų viadukų** (-; trasų kryptys nesikeitė; TRP; BR Nr. 1; IKONOGN Nr. 2-11; FF Nr. 03-12, 21-22; 2013 m.); **pėsčiųjų takai šalia Architektų, Žėručio, Erfurto gatvių** (-; -; TRP; BR Nr. 1; IKONOGN Nr. 2, 12-13; FF Nr. 04-06, 11-12, 15, 19, 20-22, 41-42; 2013 m.); **kvartalus ir pušynų masyvus kertantys pėsčiųjų takai su laiptais** (-; -; TRP; BR Nr. 1; IKONOGN Nr. 13; FF

Nr. 13-14, 17-18; 2013 m.); **ŠV ir PR viadukai prie Laisvės pr. ir Architektų g. sankryžų** (-; -; TRP; BR Nr. 1; IKONOG Nr. 2-10; FF Nr. 03, 07-10; 2013 m.); **prie gyvenamųjų namų vedantys akligatviai** (-; -; IKONOG Nr. 7, 10-12; FF Nr. 01-03, 40-41; 2013 m.);

7.2.1.7. gamtiniai elementai - **reljefas** (Neries vingio nelygus, terasuotas ir kalvotas šlaitas, kylantis į Š-ŠR; -; TRP, BR Nr. 1, IKONOG Nr. 1, 4, FF Nr. 01-03, 43; 2013 m.); **želdiniai: pušynų masyvai Š, ŠV ir PR teritorijos dalyse, jų pobūdis** (-; -; TRP; BR Nr. 1, IKONOG Nr. 2-6, 10-11, FF Nr. 01-03, 14, 38-39, 43; 2013 m.); **pėsčiųjų takų šalia Architektų, Žėručio, Erfurto gatvių perimetrinio apželdinimo lapuočiais medžiais pobūdis** (-; -; TRP, FF Nr. 05-06, 11-12, 19-22; 2013 m.); **apželdinimas lapuočių medžių grupėmis, pavieniais medžiais, jų pobūdis visoje teritorijoje** (-; -; TRP, FF Nr. 13, 15, 16, 26, 31-33, 40, 44-45; 2013 m.);

7.2.2.1. tūrinės erdvinės struktūros sandara - **dešiniajame Neries krante - susiformavusi daugialypė struktūros sandara, sudaryta iš pagrindinių Architektų, Erfurto, Žėručio gatvių, Laisvės pr. atkarpos, pėsčiųjų takų, pravažiavimų ir akligatvių, ŠV ir PR viadukų, su vyraujančiu laisvu užstatymu, žemų visuomeninių pastatų ir skirtingų tipų gyvenamųjų namų deriniu bei vertikaliomis dominantėmis - šešiolikos aukštų gyvenamųjų namų tūriais** (-; -; TRP, BR Nr. 1, IKONOG Nr. 2-12, 14, FF Nr. 01-05, 10, 40-45; 2013 m.);

7.2.2.2. užstatymo tipai - **laisvo planavimo užstatymo tipai: stambiaplokščiais 5, 9, 12 aukštų gyvenamaisiais namais, monolitinio gelžbetonio 16 aukštų gyvenamaisiais namais, mažaukščiais visuomeniniais pastatais bei Vilniaus Minties gimnazija, Erfurto g. 23** (-; -; TRP, IKONOG Nr. 4, 10-12, 14, FF Nr. 01-04, 9-10, 22, 34-42, 44-45; 2013 m.);

7.2.2.3. atviros erdvės - **laisvo planavimo įvairių tipų daugiabučių gyvenamųjų namų grupių ir reljefo bei esamų pušynų masių suformuotos erdvės, įvertinant tų erdvių proporcijas, funkcinį ir vizualinį ryšį su aplinka neprarandant „žmogiško“ mastelio** (-; -; TRP, IKONOG Nr. 4-5, 10-11, 14, FF Nr. 04, 19, 22, 41, 44; 2013 m.); **netaisyklingos formos aikštė su baseinu ir skulptūra „Vėtrungė“ priešais buv. prekybos centrą „Erfurtas“ I kvartalo P dalyje** (-; aikštė iš dalies pakito, jos V dalyje įrengta mašinų stovėjimo aikštelė su prekybiniais paviljonais; TRP, IKONOG Nr. 14, FF Nr. 27-29; 2013 m.); **netaisyklingos formos aikštė su skulptūra „Rytas“ priešais buv. prekybos centrą „Lazdynai“ IV kvartalo Š dalyje** (-; aikštė iš dalies pakito, V dalyje įrengta mašinų stovėjimo aikštelė; TRP, FF Nr. 23-26; 2013 m.);

7.2.2.5. panoramos - **nuo kairiojo Neries kranto, formuojamas vertikalių dominančių - šešiolikaukščių gyvenamųjų namų, iškylančių virš pušyno** (-; -; IKONOG Nr. 1, FF Nr. 38-39; 2013 m.);

7.2.2.9. dominantės - **9 šešiolikos aukštų bokštiniai gyvenamieji namai, išdėstyti kalvoje viena vingiuota eile Š ir ŠV teritorijos dalyse** (-; -; TRP, IKONOG Nr. 4, 10-11, FF Nr. 01-03, 10, 37, 42, 44-45; 2013 m.);

7.4. artimiausios kultūros paveldo objekto teritoriją supančios aplinkos kultūrinio kraštovaizdžio vertingosios savybės - **Š-ŠR dalyje ribojasi su Karoliniškių kraštovaizdžio draustiniu** (-; -; TRP; 2017 m.);

7.5. Faktai apie svarbias visuomenės, kultūros ir valstybės istorijos asmenybes įvykius, kurie susiję su objektais ar vietovėmis: XIX a. pr. dabartinio Lazdynų mikrorajono P pusėje buvo įsikūręs kaimelis. 1811 m. jis lenkiškai vadintas Leszczynnik, 1830 m. - Leszczynka, o 1938 m. - Leszczyniak. Taip iš ankstesnių lenkiškų pavadinimo formų ir atsirado Lazdynai. 1962 m. architektams Vytautui Edmundui Čekanauskui ir Vytautui Brėdikiui buvo pavesta projektuoti naują Vilniaus vakarų gyvenamąjį rajoną Lazdynus, skirtą 40 tūkst. gyventojų. 1963 m. parengtas pirmasis projektas. 1966 m. atlikta jo korektūra. Lazdynų mikrorajoną projektavo architektai: Vytautas Edmundas Čekanauskas, Vytautas Brėdikis, Vytautas Kazimieras Balčiūnas, Gediminas Valiūskis, Sigitas Juozas Katilius, Algis Bražinskas, Aida Lėckienė, Osvalda Gerliakienė, Genovaitė Balėnienė, inžinieriai Algimantas Kleinas, Vincentas Šileika. Tai vienas pirmųjų modernių Vilniaus rajonų, kuriame juntama pavyzdinių suomių naujojo miesto Tapiolos, švedų Vėlingbio (Vällingby), prancūzų Tulūzos miesto naujojo Mirelo (Le Mirail) kvartalo įtaka. Tuo metu mikrorajonas buvo pastatytas su visais modernaus urbanistinio planavimo elementais: surenkamaisiais daugiaaukščiais namais, visuomeniniais-prekybiniais centrais, stambiu sporto, laisvalaikio ir parodų centru, pagrindine susisiekimo su miesto centru magistrale, vaikų darželiais-lopšeliais, vidurinėmis mokyklomis, centrine pėsčiųjų alėja. Namai sugrupuoti aplink pusiau atvirus kiemus, išlaikant „žmogišką“ mastelį. Ypač daug dėmesio autoriai skyrė natūraliai gamtinei aplinkai, reljefui išsaugoti ir panaudoti - čia gausu želdinių, pušynų, pėsčiųjų takų, modernių skulptūrų. Lazdynuose buvo numatytas ir pagrindinis rajono centras - įspūdingas virš magistralės pakabintas pastatas (akivaizdi paralelė su Vėlingbio rajono centru, pakabintu virš metro linijos). Deja, ne visos architektų ir inžinierių vizijos buvo įgyvendintos dėl lėšų stygiaus. Be ryškių vakarietiško įtakų, Lazdynai liudija ir mėginimą pajudinti sustabarėjusią biurokratinę centrinio planavimo sistemą. Miestų statybos projektavimo instituto Tipinio projektavimo skyriaus architekto Bronislovo Krūminio grupė patobulino serijos 1-464-LI gyvenamuosius namus, suprojektuodami 15 tipų iki tol nematytų lauzytos konfigūracijos penkiaaukščių, terasomis žemėjančių devynaukščių, bokštinių dvylikos aukštų namų. Pagerintų gyvenamųjų namų seriją reikėjo pritaikyti statybai sudėtingame reljefe. 1967 m. Lazdynuose pradėta statyti penkių ir devynių aukštų namai, 1969 m. pastatyti pirmieji dvylikos aukštų namai. Ilgai derintas ir kritikuotas dėl novatoriškų sprendimų Lazdynų mikrorajono projektas galiausiai 1974 m. buvo apdovanotas V. Lenino premija. Tai buvo pirmasis aukščiausio lygio valstybinis apdovanojimas už urbanistinį projektą ir tapo pavyzdžiu visam Rytų blokui. 1978 m. ir 1982 m. pastatyti 2 tipų šešiolikos aukštų namai (architektas Česlovas Mazūras, konstruktorius J. Rusteika). Lazdynų mikrorajone yra keturios dekoratyvinės skulptūros, dailės objektai: Teodoro Kazimiero Valaičio „Vėtrungė“ (1973 m.), Gedimino Karaliaus „Rytas“ (1974 m.), Elenos Palšytės-Kasperavičienės „Kanklininkė“ (1982 m.) bei Antano Dimžlio „Statybininkas“ (1980 m.) ir architektūros objektas Lazdynų vidurinė mokykla Nr. 40 (dabar Vilniaus „Minties“ gimnazija) (architektas Česlovas Mazūras, 1974 m.). Lazdynų projektas suvaidino reikšmingą vaidmenį Lietuvos moderniosios gyvenamosios urbanistikos istorijoje.

Dokumentai

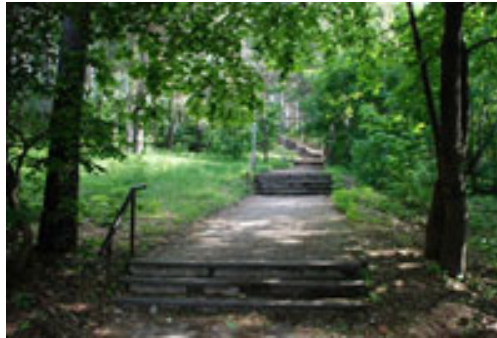
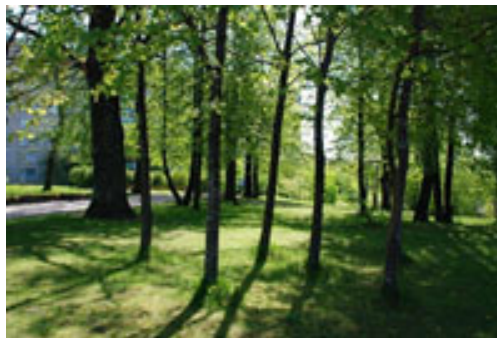
1. Dėl duomenų patikslinimo; 2013-06-07; Nr: VI-RM-178; Aktas TRP
2. Papildoma medžiaga; 2013-09-30; Nr: ID-101999; BR Nr. 1 IKONOG Nr. 1 IKONOG Nr. 2 IKONOG Nr. 3 IKONOG Nr. 4 IKONOG Nr. 5 IKONOG Nr. 6 IKONOG Nr. 7 IKONOG Nr. 8 IKONOG Nr. 9 IKONOG Nr. 10 IKONOG Nr. 11 IKONOG Nr. 12 IKONOG Nr. 13 IKONOG Nr. 14 Lietuvos TSR istorijos ir kultūros paminklų sąvadas. V., 1988. T. 1
3. Dėl duomenų patikslinimo; 2017-10-02; Nr: VI-RM-178/1; Aktas Priedas Nr. 1 Priedas Nr. 3 TRP1 TRP2

Šaltiniai ir medžiagos

1. Asmeninis Vytauto Edmundo Čekanausko archyvas.
2. MAČIULIS, Algimantas; Iš Vytautas Edmundas Čekanauskas. Vilnius, 2011, p. 60-77.
3. DRĖMAITĖ, Marija; RUSECKAITĖ, Indrė. Iš Vilnius 1900-2012. Vilnius, 2011, p. 146-149.
4. DRĖMAITĖ, Marija. Šiaurės modernizmo įtaka „Lietuviškajai architektūros mokyklai“ 1959-1969. Menotyra, 2011, nr. 4, p. 323-328.
5. DRĖMAITĖ, Marija. Masinė gyvenamoji architektūra. Iš Architektūra sovietinėje Lietuvoje. Vilnius, 2012.
6. Lazdynų gyvenamojo rajono trečiojo mikrorajono užstatymo projektas, 1970. VAA. F. 1036. Ap. 11, B. 669.
7. Lietuvos TSR istorijos ir kultūros paminklų sąvadas. Vilnius, 1988, t. 1, p. 69-71.
8. Vilniaus architektūra. Vilnius, 1985, p. 214-216.
9. Vilnius, mažasis vadovas. Vilnius, 1988, p. 157-158.

Nuotraukos

12345778

[9](#)[10](#)[11](#)[12](#)[13](#)[14](#)[15](#)[16](#)[17](#)[18](#)



19



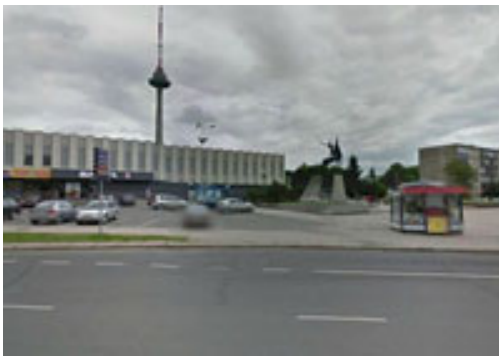
20



21



22



23



24



25



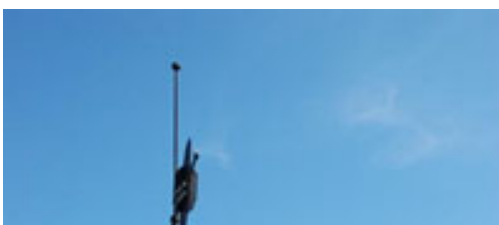
26



27



28





[29](#)



[30](#)



[31](#)



[32](#)



[33](#)



[34](#)



[35](#)



[36](#)





[37](#)



[38](#)



[40](#)



[39](#)



[41](#)



[42](#)



[43](#)



[44](#)



[45](#)

Kiti šaltiniai apie objektą

Naujas komentaras / nuotrauka

© Kultūros paveldo departamentas, Šnipiškių g.3, LT-09309 Vilnius, tel. 273 42 56, faks. 272 40 58, el. paštas centras@heritage.lt | Sukurta:
Labbis

Bendrinti

Dekoratyvinė skulptūra „Rytas“

★★★★★

Aprašymas

Unikalus objekto kodas

20002

Pilnas pavadinimas

Dekoratyvinė skulptūra „Rytas“

Adresas

Vilniaus miesto sav., Vilniaus m., Architektų g.

Įregistravimo registre data

1993-04-07

Statusas

Registrinis

Objekto reikšmingumo lygmuo yra

Nacionalinis

Rūšis

Nekilnojamasis

Teritorijos**KVR objektas:** 1503.00 kv. m**Vertybė pagal sandarą**

Pavienis objektas

Seni kodai**Nr. Lietuvos Respublikos kultūros paminklų sąrašė:** DR1213**Amžius**

sukurta 1974 m., pastatyta 1975 m., skulptorius Gediminas Karalius, architektai Vytautas, Edmundas Čekanauskas (1930-2010), Henrikas, Kęstutis Šilgalis (1944-2007)

Vertingųjų savybių pobūdis

Dailės (lemiantis reikšmingumą unikalus);

Vertingosios savybės

7.1.2.1. kito nekilnojamojo daikto tūris, forma, meninė išraiška - **žirgo su raiteliu skulptūra, stovinti ant pakylės ir postamento: kompozicija asimetriška, išbalansuota erdvėje, proporcijos pailgintos, formos apibendrintos, stilizuotos, žirgo ir jaunuolio figūros artimos natūralioms, transformuotos** (varis, skulptūros aukštis 3.61 m; būklė patenkinama; žr. 15.2-7; IKONOG Nr. 1-2; FF Nr. 1-16; 2022 m.);

7.1.2.2. kito nekilnojamojo daikto įrašai, ženklai, dekoras, dalys - **stačiakampio formos plane pakyla su gelžbetonio sienelėmis, plastiškų formų trijų dalių gelžbetoninio postamentas, jų plokštumų reljefinio betono paviršiaus apdirbimo su įgilintomis dekoratyvinėmis siūlėmis tipas** (skulptūros pjedestalą sukūrė architektas V. E. Čekanauskas, bet, kadangi kūrinys buvo žalojamas, architektas H. K. Šilgalis 1983 m. suprojektavo naują aukštesnį postamentą; būklė patenkinama; žr. 15. 2-7; IKONOG Nr. 1-2; FF Nr. 17,18; 2022 m.);

7.1.3.3. objekto teritorijoje esantys įvairūs mažosios kraštovaizdžio architektūros statiniai ir vaizduojamojo meno formos - **pirmų gelžbetoninių laiptų tipas** (sudaro 2 laiptų pakopos; būklė bloga; TRP 2; FF Nr. 2-4, 6, 18; 2022 m.); **antrų gelžbetoninių laiptų tipas** (sudaro 1 laiptų pakopa; būklė bloga; TRP 3; FF Nr. 2-4, 6-8; 2022 m.);

7.4. Artimiausios kultūros paveldo objekto teritoriją ir vietą supančios aplinkos kultūrinio kraštovaizdžio vertingosios savybės - **patenka į Vilniaus miesto dalies, vad. Lazdynais u. k. 16079, UV 63 teritoriją** (-; -;

TRP; 2022 m.);

7.5. Faktai apie svarbias visuomenės, kultūros ir valstybės istorijos asmenybes, įvykius - **skulptorius Gediminas Karalius (g. 1942 m.) 1991 m. įvertintas Lietuvos nacionaline kultūros ir meno premija. Yra sukūręs dekoratyvines skulptūras „Skrydis“ Druskininkuose (1977 m.), „Polėkis“ Juknaičiuose (1985 m.), fontaną Nepriklausomybės aikštėje Vilniuje (1987 m.), skulptūrą „Legenda/ Geležinis vilkas“ Vilniuje (1995m.), paminklą „Vyčio“ apygardos partizanams atminti Vadokliuose, Panevėžio r. (2006 m.) ir kt. Dekoratyvinė skulptūra „Rytas“ Vilniuje (1975 m.), Lazdynuose priskiriama prie unikalių meno kūrinių, sukurtų dar sovietmečiu „tyliojo modernizmo“ metu. Architekto Henriko, Kęstučio Šilgalio (1944-2007) 1983 m. suprojektuotas naujas paaukštintas skulptūros postamentas jai suteikė dar daugiau monumentalumo, dinamiškumo.**

Dokumentai

1. kultūros paminklų sąvadas; Nr: ID-68896; [Aprašymas](#)
2. Dėl duomenų patikslinimo; 2023-05-22; Nr: KPD-AV-1663; Registravimo Registre data: 2023-06-07; [Aktas_KPD-AV-1663.pdf](#) [IKONOGN Nr. 1](#) [IKONOGN Nr. 2](#) [TRP](#)

Šaltiniai ir medžiagos

1. Lietuvos TSR kultūros paminklų sąrašas (tęsinys), Vilnius. 1977, p. 31;
2. Lietuvos TSR istorijos ir kultūros paminklų sąvadas. Vilnius, 1988, T. 1, p. 99;
3. AUGULYTĖ, M. Raitelio ir žirgo skulptūroms Lietuvoje koją kaisiojo vytis“ [interaktyvus]; [Peržiūrėta 2022-06-20] Prieiga per internetą: <https://www.lrytas.lt/kultura/daile/2018/09/03/news/raitelio-ir-zirgo-skulpturoms-lietuvoje-koja-kaisiojo-vytis-6951306>.
4. KARALIUS, G. „Rytas“ per lūžtantį ledą“ In Viskam savas laikas. Vilnius, 2020, p. 17-35;
5. MARTINAITIENĖ, G. Skulptūra mieste. In Dailėtyra. Straipsnių rinkinys. Vilnius, 1981, p. 47-54;
6. MAČIULIS, A. Vytautas Edmundas Čekanauskas. Vilnius, 2011;
7. Vilniaus architektūra. Albumas. Vilnius, 1978. p. 297;

Nuotraukos



1



01



01



2



3





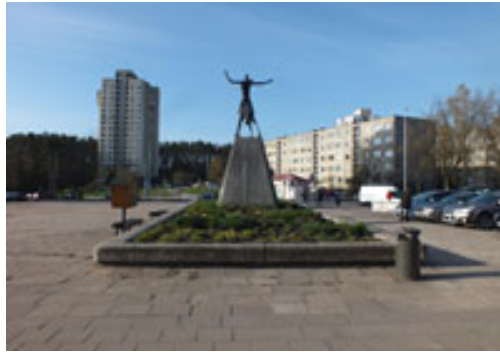
4



5



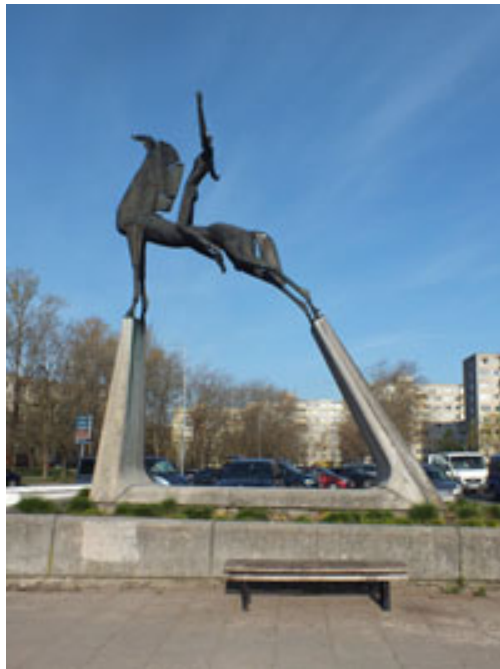
6



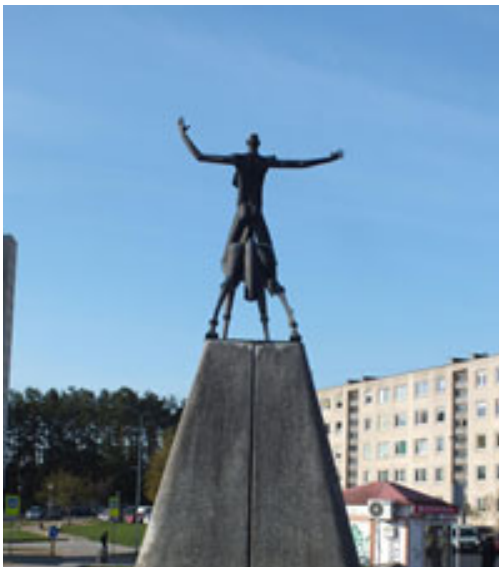
7

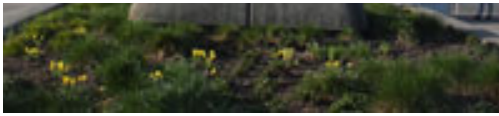


8



9





[10](#)



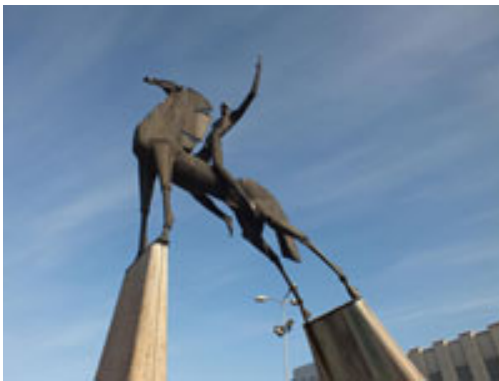
[11](#)



[12](#)



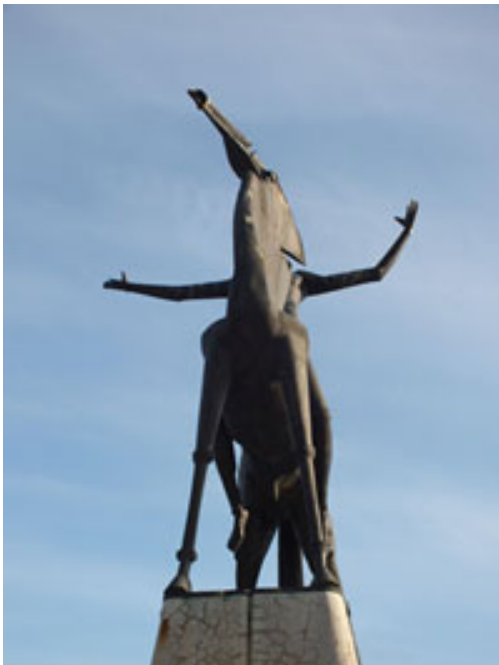
[13](#)



[14](#)



[15](#)



[16](#)



[17](#)



[18](#)

Kiti šaltiniai apie objektą

Naujas komentaras / nuotrauka

© Kultūros paveldo departamentas, Šnipiškių g.3, LT-09309 Vilnius, tel. 273 42 56, faks. 272 40 58, el. paštas centras@heritage.lt | Sukurta:
Labbis



LIETUVOS RESPUBLIKOS
KULTŪROS MINISTERIJA

**NEKILNOJAMOJO KULTŪROS PAVELDO
APSAUGOS SPECIALISTO
KVALIFIKACIJOS ATESTATAS**

2021-10-27 Nr. 0988
(data)

Julija Musteikytė-Mora

(atestuoto specialisto vardas, pavardė)

Tvarkybos darbų projektų rengimas ir vadovavimas projektavimui – architektūrinio paveldo tvarkybos darbų projektavimas.

Tvarkybos darbų projektų vykdymo priežiūra ir vadovavimas tvarkybos darbų projektų vykdymo priežiūrai – architektūrinio paveldo tvarkybos darbų projektų sprendinių įgyvendinimo priežiūra

(nekilnojamojo kultūros paveldo apsaugos veikla (-os) ir specializacija (-os))

Lietuvos Respublikos kultūros

(vardas ir pavardė)

A 0988